



# MONUMENTENWACHT WEST-VLAANDEREN

---

# DE TROEF VOOR UW ERFGOED

NETWERKMOMENT ERFGOED ZUIDELIJKE WESTHOEK

21 MAART 2018

## ERFGOED IS WAARDEVOL!

- > erfenis van onze voorouders
- > waardevol voor onze (klein)kinderen
- > verrijkend voor onze omgeving
- > uniek en onvervangbaar
- > boordevol verhalen en geschiedenis
- > grondstof voor toerisme



## ERFGOED IS OOK KWETSBAAR!

- > oude rommel, nutteloos
- > verval en degradatie
- > calamiteiten
- > druk van nieuwbouw
- > risico op afbraak en sloop
- > verkeerd onderhoud en herstel
- > kost handenvol geld



## UITDAGINGEN VOOR DE TOEKOMST

- > grenzen van overheidsmiddelen bereikt
- > restauratiepremies zijn verlaagd
- > lange wachtlijst voor restauratiepremies
- > druk op gemeenten neemt toe
- > enorm patrimonium te onderhouden in Vlaanderen
- > kerken lopen leeg en sluiten





## MEER INZETTEN OP ONDERHOUD VAN ERFGOED!

- > verval vermijden door goed te onderhouden
- > beheren als goede huisvader en je eigen woning
- > dure restauratiekosten vermijden
- > permanente aandacht en goede planning
- > elk zijn verantwoordelijkheid: overheid & particulieren



MONUMENTENWACHT ALS ANTWOORD:

## BETER VOORKOMEN DAN GENEZEN!

- > zet in op preventief erfgoedbeheer
- > focust op onderhoud en herstellingen van erfgoed
- > adviseert eigenaar en beheerder van erfgoed in onderhoud
- > zowel bouwkundig als interieur
- > onze missie: instandhouding en sensibilisering van erfgoed

WACHT NIET JARENLANG OP RESTAURATIEPREMIES, ZET IN OP ONDERHOUD!



## MONUMENTENWACHT WERKWIJZE

- > lid worden voor € 40 per jaar per gebouw
- > eerste inspectie ter plaatse, soms kleine herstellingen
- > toestandrapport met aanbevelingen
- > gratis nazorg: toelichting rapport en begeleiding
- > herhaalinspecties
- > gespecialiseerd advies
- > meerjarenonderhoudsplan en kostenraming



# WERKWIJZE

## BOUWKUNDE: SCHADEBEELDEN VASTSTELLEN EN INTERPRETEREN

barsten



los metselwerk



uitgespoeld voegwerk



los pleisterwerk





# WERKWIJZE

## BOUWKUNDE: SCHADEBEELDEN VASTSTELLEN EN INTERPRETEREN

houtborende insecten



rottend gebintehout



zwammen



# WERKWIJZE

## BOUWKUNDE: RAPPORTVOORBEELD



**Monumentenwacht West-Vlaanderen v.z.w.**  
Filiaal Provinciehuis Boeverbos  
Koning Leopold III-lean 31  
8200 Brugge - Sint-Andries

secretariaat T 050.40.31.36  
F 050.40.34.58  
E [edwin.dumarey@west-vlaanderen.be](mailto:edwin.dumarey@west-vlaanderen.be)

contactpersoon T 050.40.31.39  
inspectie E [tracy.maenhout@west-vlaanderen.be](mailto:tracy.maenhout@west-vlaanderen.be)



Indien u nog vragen hebt bij dit verslag of de uit te voeren werken, aarzel niet met ons contact op te nemen.

Bouwkundige inspectie		INSPECTIENUMMER : W-42/51206/2013/B
OBJECT	:	Casino Kursaal Oostende
LIGGING : Straat + nr. Gemeente/Stad	:	Kursaal - Westhelling 12 8400 OOSTENDE
WETTELIJKE BESCHERMING	:	Beschermd als monument bij MB d.d. 23/01/1998.
HUIDIGE FUNCTIE	:	Cultuur/Horeca/Evenementen
ABONNEE	:	Exploitatie Kursaal Oostende NV De heer Freddy Lowyck ( <a href="mailto:freddy.lowyck@kursaalooostende.be">freddy.lowyck@kursaalooostende.be</a> ) Kursaal - Westhelling 12 8400 OOSTENDE
INSPECTIEDATA	:	16/07/2013
UITGEVOERD DOOR	:	Tracy Maenhout, Patrick Declercq en Alex Hoomaert
TOTAAL AANTAL MANUREN	:	48 uren (ter plaatse)
UITGEVOERDE WERKEN	:	/
GEBRUIKTE MATERIALEN	:	/
VORIGE INSPECTIES (sinds 2000)	:	Het was een eerste inspectie. Het betreft enkel het deel beheerd door Kursaal Oostende NV.
OPMERKINGEN	:	De restauratie beëindigd in 2003 werd niet volledig uitgevoerd.

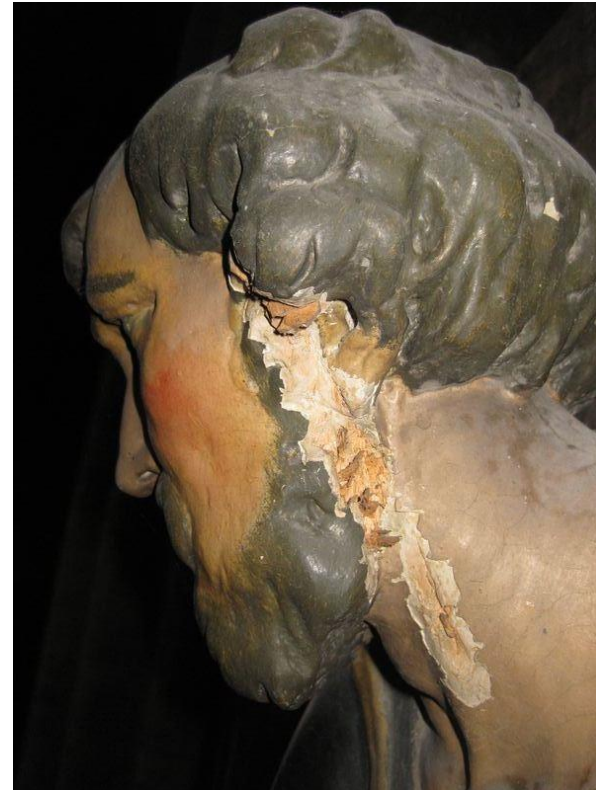
## RAPPORT MET AANBEVELINGEN

- toegankelijkheid, bereikbaarheid, veiligheid
- instandhouding en herstellingen
- duurzaam onderhoud
- prioriteiten ...



# WERKWIJZE

## INTERIEUR: SCHADEBEELDEN VASTSTELLEN EN INTERPRETEREN





# WERKWIJZE

## INTERIEUR en BUITENSTAANDERS





# WERKWIJZE

## INTERIEUR: RAPPORTVOORBEELD



**Monumentenwacht West-Vlaanderen v.z.w.**

Filiaal Provinciehuis Boeverbos  
Koning Leopold III-laan 31  
8200 Brugge - Sint-Andries

secretariaat T 050.40.31.36  
F 050.40.34.58  
E [edwin.dumarey@west-vlaanderen.be](mailto:edwin.dumarey@west-vlaanderen.be)

contactpersoon T 050.40.31.54  
inspectie E [brecht.lagae@west-vlaanderen.be](mailto:brecht.lagae@west-vlaanderen.be)



Indien u nog vragen hebt bij dit verslag of de uit te voeren werken, aarzel niet ons te contacteren.

Interieurinspectie	INSPECTIENUMMER / W-42/51206/2013/1
OBJECT	: Casino Kursaal Oostende
LIGGING : Straat + nr. Gemeente/Stad	: Kursaal – westhelling 12 8400 OOSTENDE
WETTELIJKE BESCHERMING	: Beschermd als monument bij MB d.d. 23/01/1998
HUIDIGE FUNCTIE	: Cultuur/Horeca
ABONNEE	: Exploitatie Kursaal Oostende NV De heer Freddy Lowyck ( <a href="mailto:freddy.lowyck@kursaalooostende.be">freddy.lowyck@kursaalooostende.be</a> ) Kursaal – westhelling 12 8400 OOSTENDE
INSPECTIEDATA	: 7 & 14/08/2013
UITGEVOERD DOOR	: Brecht Lagae & Alex Hoormaert
TOTAAL AANTAL MANUREN	: 8 uren
UITGEVOERDE WERKEN	: /
GEBRUIKTE MATERIALEN	: /
VORIGE INSPECTIES	: /
INVENTARISSEN/REPERTORIA	: Verslag vooronderzoek Studiebureau L. De Clercq Paul Delvaux

## INTERIEUR: MONITORING en KLIMAATMETINGEN



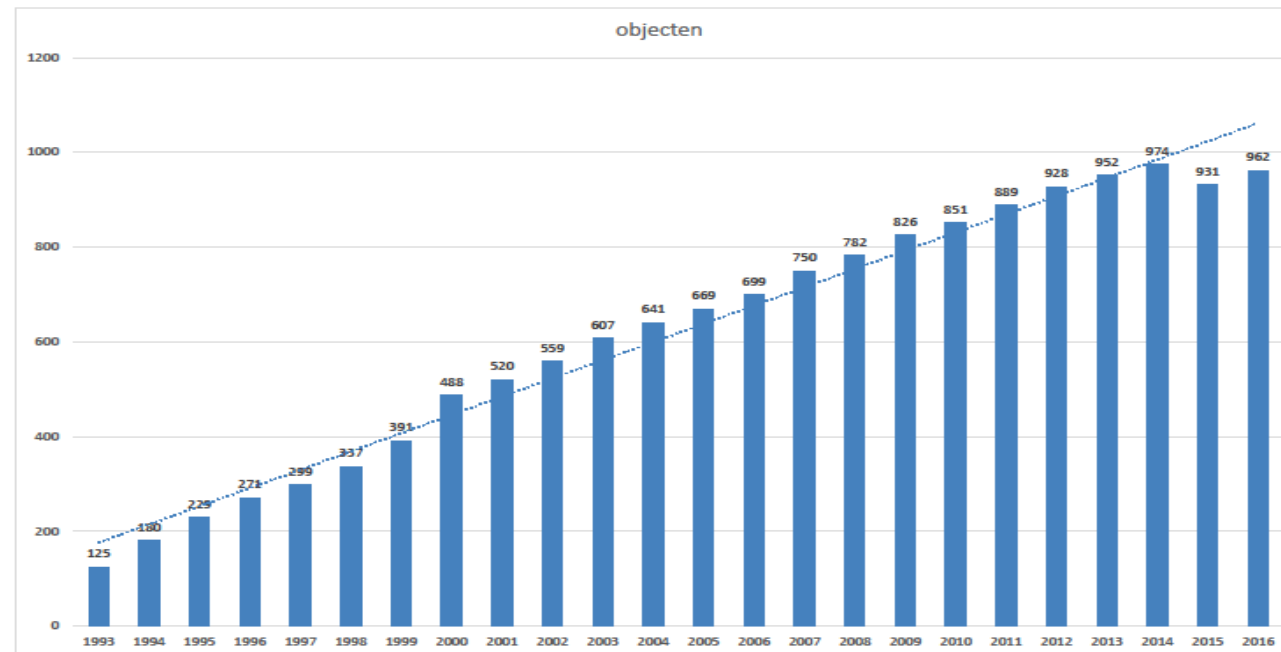
## GROTE DIVERSITEIT IN OBJECTEN!



# LEDEN en OBJECTEN

Anno 2018 telt Monumentenwacht WVL 525 leden en 986 objecten of bouwhelen

Evolutie aantal objecten van 1993 (125) tot 2017 (986)



# LEDEN en OBJECTEN

---

## LEDENGROEPEN:

Kerkfabrieken: 51%

Openbare besturen: 13%

Private sector: 35%

## OBJECTTYPES:

Kerken en andere religieuze gebouwen: 38%

Particuliere woningen: 12%

Culturele bestemming: 11%

Schoolgebouwen: 8%

Openbare gebouwen: ca. 7%

Bedrijven en handel: ca. 7%



# ORGANISATIESTRUCTUUR

VLAAMSE OVERHEID

Monumentenwacht Vlaanderen vzw

5 Vlaamse provincies

MOWA  
West-  
Vlaanderen  
apb

MOWA  
Oost-  
Vlaanderen

MOWA  
Antwerpen

MOWA  
Vlaams-  
Brabant

MOWA  
Limburg

ABONNEES (leden, eigenaars)

# ORGANISATIESTRUCTUUR

---

Naar Nederlands voorbeeld is Monumentenwacht opgericht in elke Vlaamse provincie.

Tegelijk werd een ondersteunende vereniging voor de 5 provinciale verenigingen opgericht Monumentenwacht Vlaanderen VZW, gevestigd in Antwerpen. Deze 'koepel' beheert de gemeenschappelijke belangen van Monumentenwacht:

- periodiek overleg op diverse niveaus
- gelijke tariefstructuur
- afgestemd personeelsbeleid
- gemeenschappelijk veiligheidsbeleid
- opleidingen en expertiseopbouw
- gemeenschappelijke databank en software



Om de band onder de 6 verenigingen te versterken is een afsprakennota goedgekeurd door de respectievelijke beheerders.

# ONROEREND ERFGOED

Relatie Agentschap Onroerend Erfgoed en Monumentenwacht geregeld bij BESTUURSAKKOORD tussen de Vlaamse overheid en elk van de 5 Vlaamse provincies (voorjaar 2013):

- > provincies continueren de werking van Monumentenwacht elk voor de eigen provinciale vereniging en samen voor de koepel MOWA Vlaanderen vzw
- > financiering van de 6 Monumentenwachtverenigingen hoofdzakelijk door de 5 provincies
- > Vlaamse overheid geeft toelage aan de 'koepel' voor 3 opdrachten:
  - Monumentenwacht Varend Erfgoed
  - Monumentenwacht Archeologie
  - MOP = meerjarenonderhoudsplan of KPI = kostprijsindicatie



# RAAD VAN BESTUUR

Monumentenwacht West-Vlaanderen = een autonoom provinciebestuur of apb  
aparte Raad van Bestuur: 14 stemgerechtigde leden - 5 vergaderingen per jaar  
8 provincieraadsleden en 6 deskundigen + waarnemende experts  
waaronder ook afgevaardigden van bouwbedrijf en orde van architecten





## MONUMENTENWACHT: MARKTPOSITIE

- > maatschappelijke opdracht
- > ondersteuning door provincies
- > anderzijds marktspeler: klantenbeheer
- > relatie tot de bouwsector



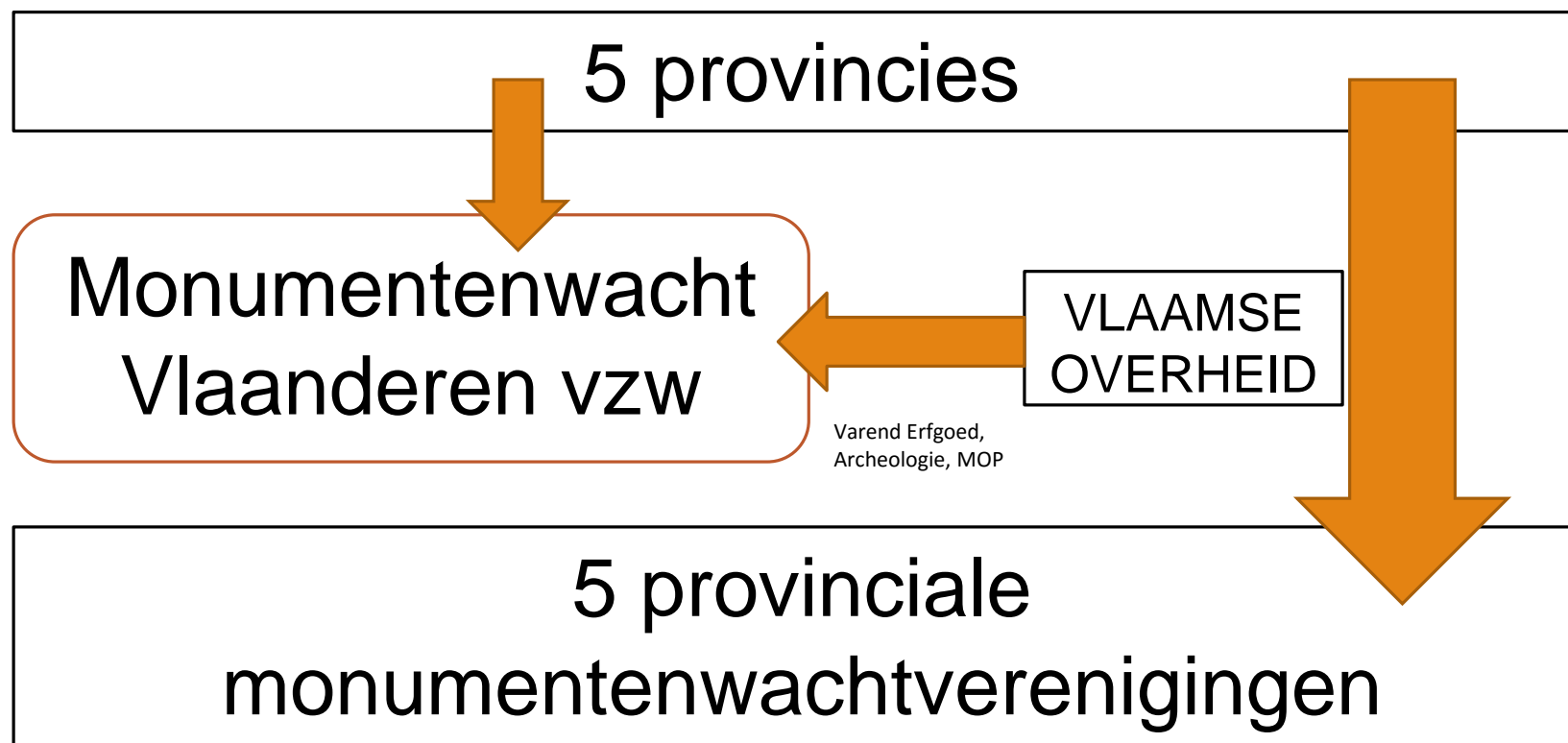
NAUWE SAMENWERKING TUSSEN OVERHEID EN PRIVATE SECTOR!

## MONUMENTENWACHT: FINANCIERING EN DRAAGVLAK

- > hoofdfinancier provincie West-Vlaanderen (88%)
- > eigen inkomsten uit lidgelden en inspectiegelden (12%)
- > 525 abonnees voor 985 gebouwen
- > interprovinciale koepelorganisatie MoWa Vlaanderen
- > Vlaamse subsidie aan koepel voor 3 opdrachten



# FINANCIERING



## MONUMENTENWACHT = BRON VAN EXPERTISE!

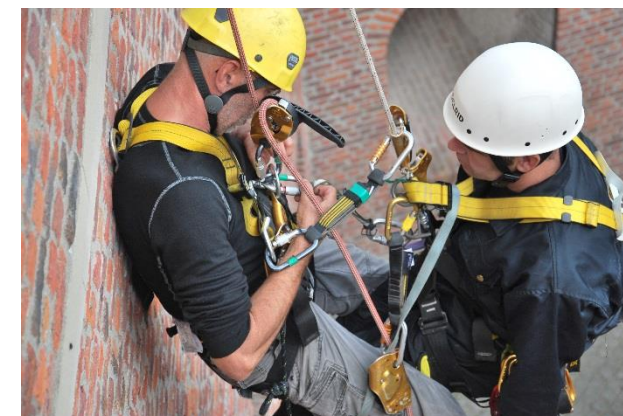
- > bouwkundige kennis
- > historische interieurs
- > materiaalkennis
- > historische bouwtechnieken
- > schaderisico's en schadebeelden
- > onderhoudsproducten en methodieken
- > klimaatbeheersing en monitoring





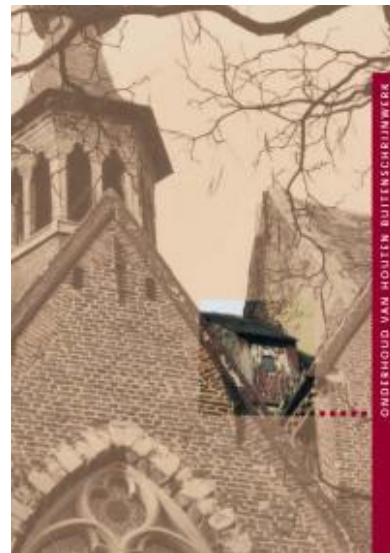
## MONUMENTENWACHT = KLIMVAARDIG

- > beheersing klimvaardigheden
- > dankzij industriële touwtechnieken
- > ook inspectie van moeilijk bereikbare plaatsen
- > daken en zolders, torens, erkers ...
- > expertise in veiligheid en toegankelijkheid



# ONDERHOUDS- BROCHURES

praktische publicaties met tal van onderhoudstips:



aangesloten leden en gebouwen:

- > 50 leden uit regio CO7 zuidelijke Westhoek, redelijke spreiding
- > waarvan 25 uit Ieper, 7 uit Poperinge, 7 uit Zonnebeke (rest verspreid)
- > 26 kerkbesturen, 6 gemeentebesturen, 7 particulieren, 5 verenigingen
- > 90-tal objecten, gebouwen, sites (kleine 10% totaal aantal)





regiospecifieke gebouwen of sites:

> begraafplaatsen

(grootschalige inspectie 2010)

> molens

> dorpskernen

> dorpskerken

> historische hoeves





## TEAM MONUMENTENWACHT WEST-VLAANDEREN

6 bouwkundige wachters

2 interieurwachter

1 secretaris

1 coördinator



## CONTACTGEGEVENS

MONUMENTENWACHT WEST-VLAANDEREN apb  
Koning Leopold III-laan 31, 8200 Sint-Andries  
050 40 35 70 [monumentenwacht@west-vlaanderen.be](mailto:monumentenwacht@west-vlaanderen.be)  
[www.west-vlaanderen.be/monumentenwacht](http://www.west-vlaanderen.be/monumentenwacht)

