



# EEN LANDSCHAPS- OBSERVATORIUM

Voor de Westhoek & Noord-Frankrijk





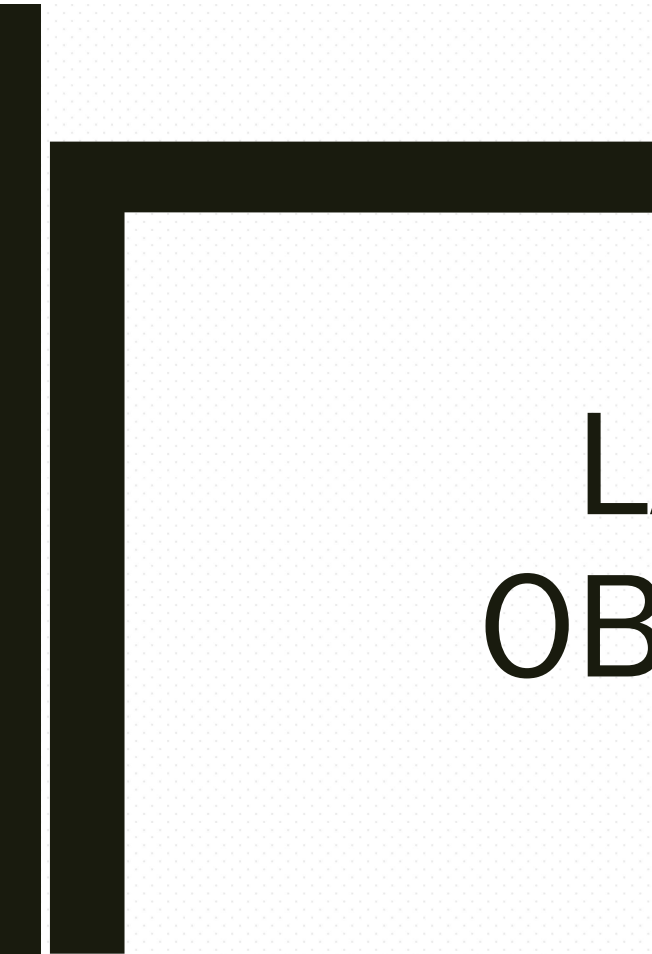
**Flandria Rhei**  
**Partons 2.0**

Avec le soutien du Fonds européen de développement régional  
Met steun van het Europees Fonds voor Regionale Ontwikkeling



# cultuur en erfgoed



A thick black L-shaped graphic on the left side of the page, consisting of a vertical bar and a horizontal bar that meets it at a right angle.

# LANDSCHAPS- OBSERVATORIUM

What's in a name?

A thick black L-shaped graphic on the right side of the page, consisting of a vertical bar and a horizontal bar that meets it at a right angle.



Participatief

Grensoverschrijdend

Evolutie  
leefomgeving

Laagdrempelig

Reflectie  
Toekomstige evolutie



# INSPIRATIE

Enkele voorbeelden



# OBSERVATORIO DEL PAISAJE

[www.catpaisatge.net](http://www.catpaisatge.net)



## Websites of the Observatory

The Landscape Observatory of Catalonia produced several websites on specific subjects, available as external resources:



PAHISCAT

### Historic Landscape of Catalonia

Pilot project on historical landscape evolution that complements the results of landscape catalogues.



WIKIPEDRA

### Dry-stone huts

Collaborative website on dry-stone huts in Catalonia.



DOSSIER

### Dry-Stone Landscapes

Website containing information available in Internet on dry-stone landscapes around the world, with an emphasis in Catalonia.



DOSSIER

### Gardens

Website containing information available in Internet on historical and botanical gardens, and institutions dedicated to the world of gardens.



DOSSIER

### Outstanding Heritage Trees

Website containing information available in Internet on outstanding heritage trees.



DOSSIER

### Soundscapes

Compilation of the most relevant websites about initiatives, projects, institutions and research groups related to soundscapes.



EDUCATIVE RESOURCES

### City, Territory, Landscape

Innovative educational project designed for secondary education to promote awareness and appreciation of the Catalan landscape.



DOSSIER

### Industrial landscapes

Website containing information available in Internet on industrial landscapes.



LOCAL SCALE

### Landscape and the local perspective

Reference website on landscape on the local scale.

# LANDSCHAPSOBSERVA- TORIUM NEDERLAND

[www.landschapsobservatorium.nl](http://www.landschapsobservatorium.nl)



# Landschapsobservatorium

Waarnemingen

Kijk op landschap

Partners

Meetnet Agrarisch Cultuurlandschap

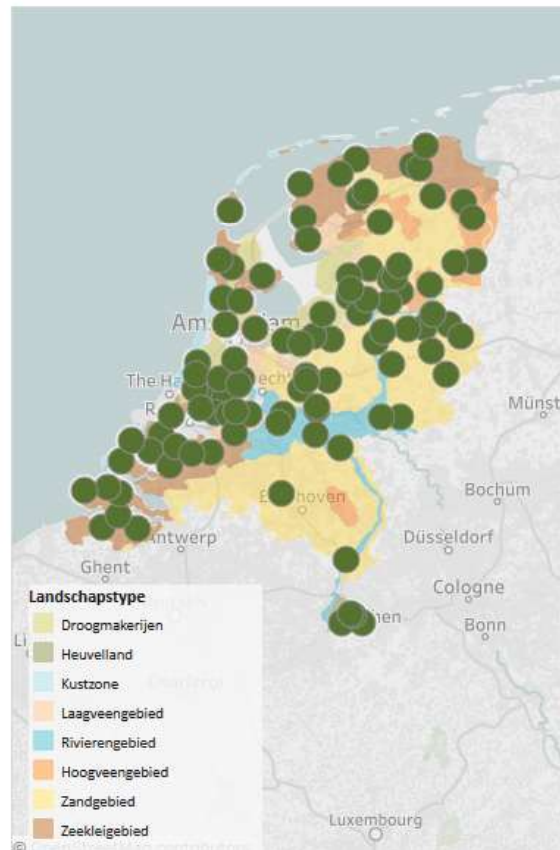
Zoek



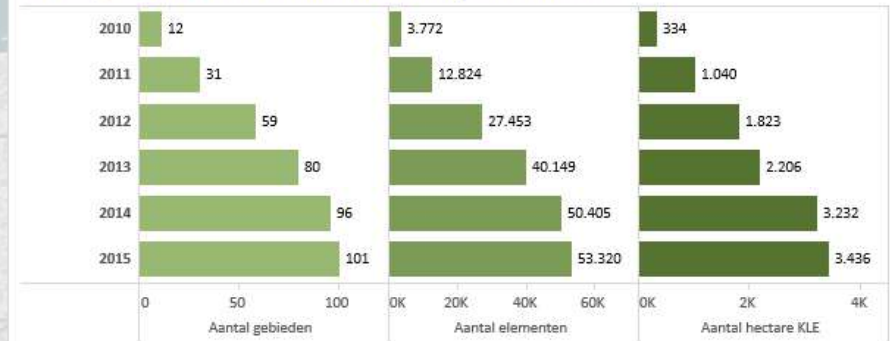
## MEETNET AGRARISCH CULTUURLANDSCHAP

Start Kengetallen Verdeling kleine landschapsele... Hoe groen zijn onze gebieden Bedreiging Beheernoodzaak Eindoordeel Analyse p >

### Kentallen, een overzicht. Wat zit er in het meetnet?



### We volgen meer dan 50.000 landschapselementen!



### Verdeling landschapstypen

Landschapstype	aantal gebieden	oppervlakte gebieden	verdeling	Landschapstypen NL	%
Droogmakerijen	11	4.274	8,63%	Droogmakerijen	8,21
Heuvelland	4	1.115	2,25%	Heuvelland	1,23
Hoogveengebied	6	3.531	7,13%	Hoogveenontg.	5,88
Kustzone	1	475	0,96%	Kustzone	2,32
Laagveengebied	15	7.087	14,31%	Laagveengebied	11,93
Rivierengebied	10	5.267	10,64%	Rivierengebied	8,91
Zandgebied	26	13.749	27,77%	Zandgebied	40,91
Zeekleigebied	26	14.013	28,30%	Zeekleigebied	20,08

Landschapstype: **Zandgebied**  
verdeling: **27,77%**

In het meetnet van LandschappenNL worden alle groene kleine landschapselementen (KLE) in 750 ha gemonitord. Het meetnet is gestart in 2010 en sinds die tijd is het aantal gebieden en de oppervlakte van deze gebieden sterk toegenomen. De steekproefgebieden zijn verdeeld over de landschapstypen die Nederland kent. Er is een ondervertegenwoordiging in Brabant en Noord-Limburg, streven is om dit op korte termijn aan te passen. Ambitie is de steekproefgebieden iedere 5 jaar te monitoren. Op dit moment zijn alleen gegevens over de eerste meetronde beschikbaar via het landschapsobservatorium (0-meting)

# OBSERVATOIRE DES PAYSAGES

[www.observatoiredespaysage.fr](http://www.observatoiredespaysage.fr)



### OPP Gergovie Val d'Allier

2011 © Daniel Quesney



# Observatoire des paysages

[à propos](#) [publications](#) [contact](#)

## T R A V A U X

### OBSERVATOIRES

**OPP Gergovie Val d'Allier**

Ambiance Neschers

Neschers indexé

Atget Miroirs

Lot

### ÉTATS DES LIEUX

RECONDUCTIONS – villes

RECONDUCTIONS – territoires

OBSSESSIONS PAYSAGÈRES

TOUT DROITS RÉSERVÉS

MENTIONS LÉGALES



# INZOOMEN

Landschapsobservatorium: What's in a name?





Participatief

Grensoverschrijdend

Evolutie  
leefomgeving

Laagdrempelig

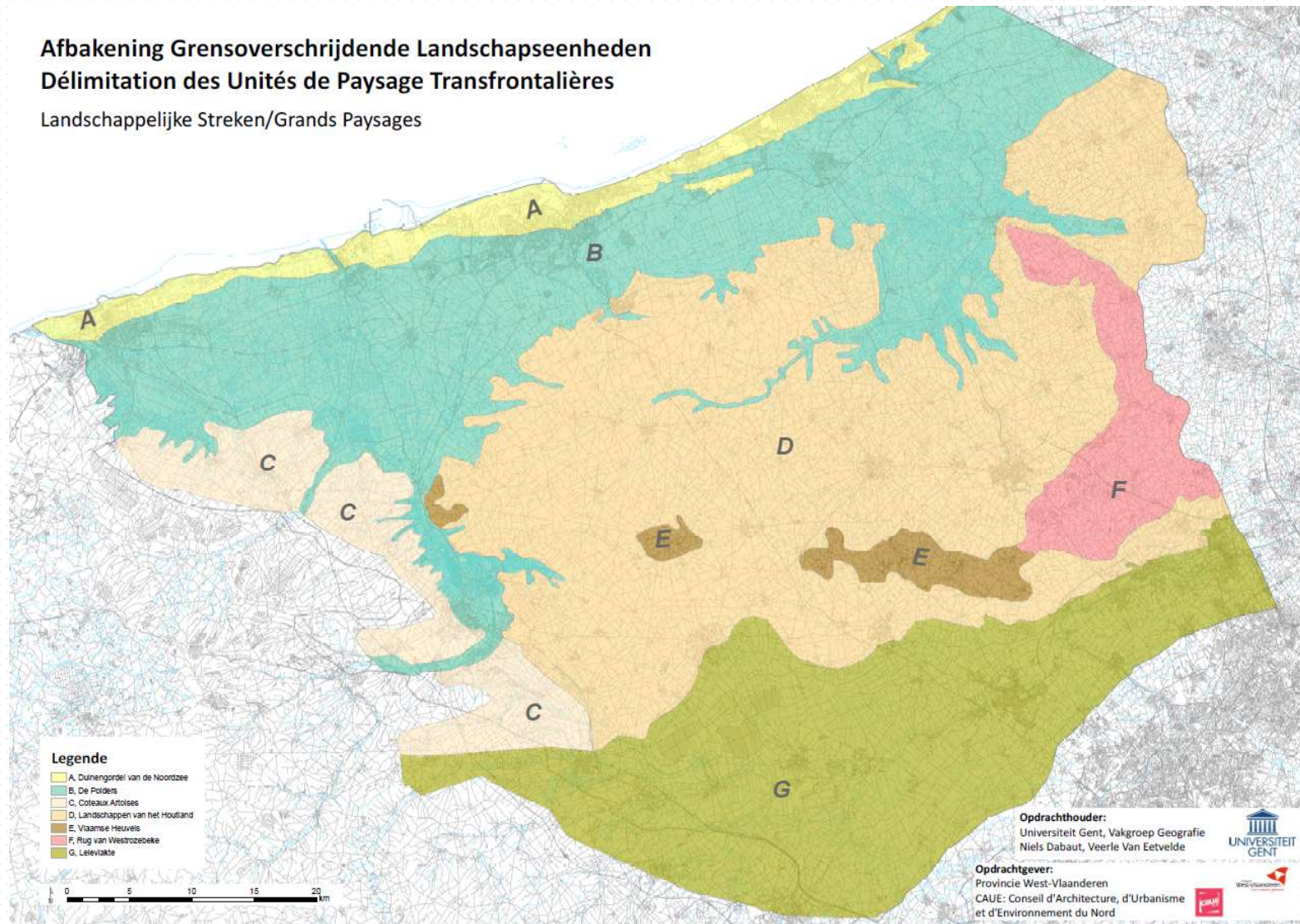
Reflectie  
Toekomstige evolutie

# Grensoverschrijdend

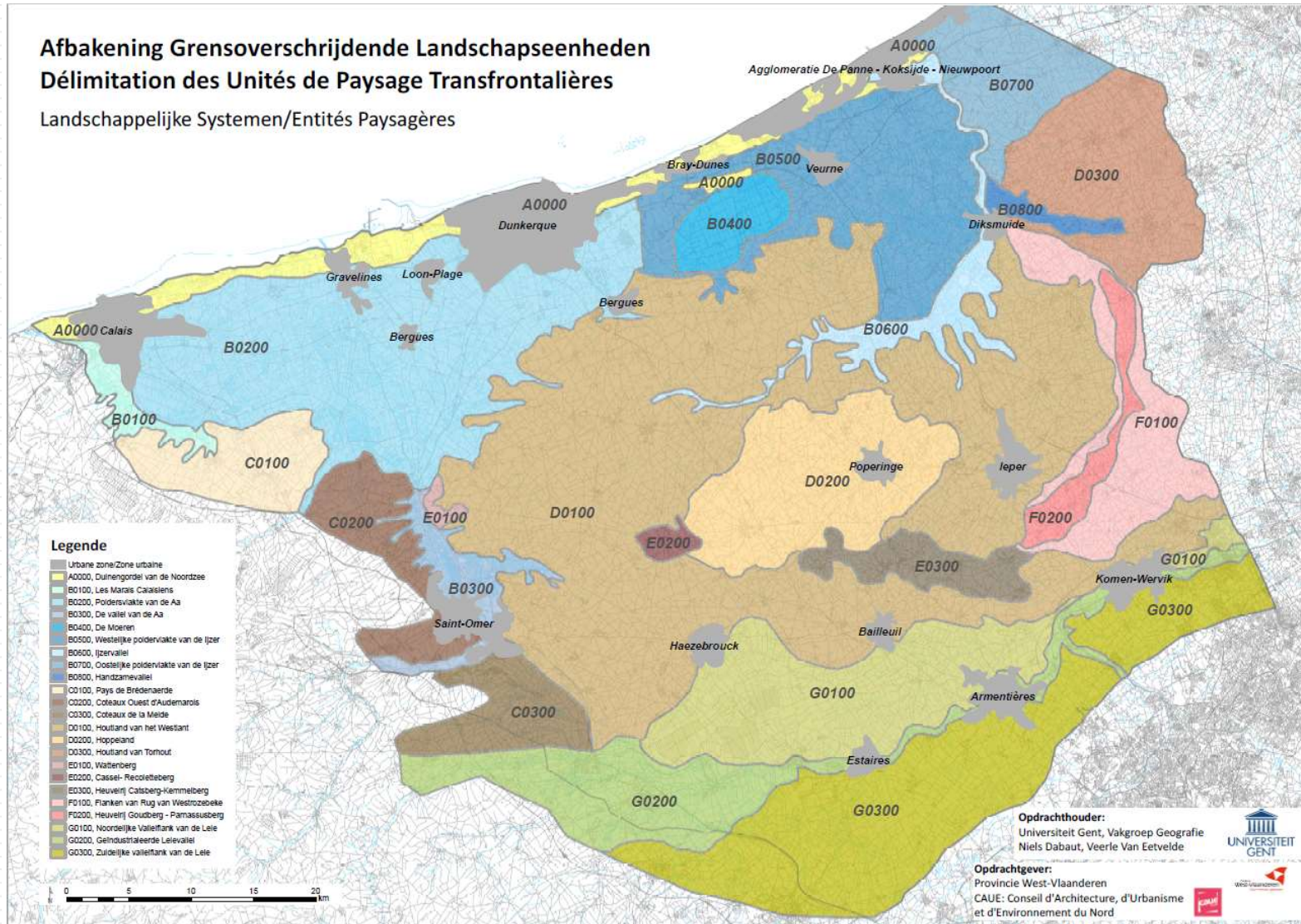
Afbakening Grensoverschrijdende Landschapseenheden

Délimitation des Unités de Paysage Transfrontalières

Landschappelijke Streken/Grands Paysages



# Grensoverschrijdend



# Participatief Laagdrempelig







# EVOLUTIE LEEFOMGEVING

WESTHOEK verbeeldt  
'De Madonna' • Langemark-Poelkapelle





HET KLOOSTER

LANGEMARK — Boschschool



1919

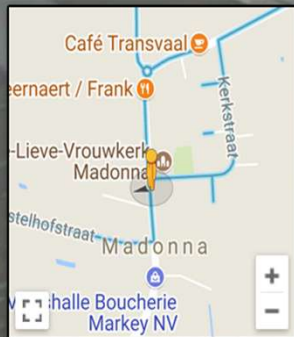


1957

161 Klerkenstraat  
Langemark-Poelkapelle, Vlaanderen

← Google, Inc.

Street View - okt. 2009



2018



HERBERG  
'DE ZON'

LANGEMARK — Boschschool



1919



1996





# REFLECTIE TOEKOMSTIGE EVOLUTIE

Recollecting landscapes • Jules Massart

Heuvelrug Geluveld-Staden-Klerken



Arbres de l'Etat, à l'ouest d'Anvers.

**Sol sablon et culture, à Ghent.**  
La culture en terre de sable. Le terrain est très marécageux et était jusqu'à l'implantation que depuis  
plus d'un siècle occupé par le sol, ainsi que l'indiquent les traces de  
l'ancien régime. Dans le nord de la Flandre, les terres qui étaient  
autrefois occupées par des bois, se convertissent en champs de culture de  
diverses sortes.



Arbres de l'Etat, à l'ouest d'Anvers.

11 mei 1911

24 juli 1980



23 nov. 2003



5 mei 2014



Architecturaal

(Klein) historisch erfgoed

Debat Dorpskernvernieuwing

Trage wegen

# TOEKOMST

Noodzakelijke dienstverlening

Kleine landschapselementen

..... ?

The image features two large, thick black L-shaped brackets. One is positioned in the upper-left corner, and the other is in the lower-right corner. They are oriented towards each other, framing the central text.

GOOD PRACTICES





10 Eikelstraat  
Heuvelland, Vlaanderen  
Google, Inc.  
Street View - okt. 2009



11 Eikelstraat  
Heuvelland, Vlaanderen  
Google, Inc.  
Street View - jun. 2012



Google



INPUT ?



## Landschapselementen

Thesaurus

[www.leestekensvanhetlandschap.nl](http://www.leestekensvanhetlandschap.nl)

## Landschapseenheden

Studie Veerle Vaneetvelde UGent

## Nieuwe Beelden

Uploadtool &  
Thematische oproepen

## Oude Beelden

[www.westhoekverbeeldt.be](http://www.westhoekverbeeldt.be)  
[www.mediatheque-wormhout.fr](http://www.mediatheque-wormhout.fr)

The image features a minimalist graphic design on a white background. It consists of several thick black lines that form an open, rectangular frame. On the left side, there is a vertical line extending from the top to the bottom. From the top of this line, a horizontal line extends to the right. From the bottom of the vertical line, another horizontal line extends to the right. On the right side, there is a vertical line extending from the top to the bottom. From the bottom of this line, a horizontal line extends to the left. The text "EN VERDER?" is centered within the space defined by these lines. The text is in a bold, black, sans-serif font.

EN VERDER?

# Thematische oproepen





EN JULLIE?