

PRESENTATIE

infosessie

landschaps in beeld / paysage en image

11 mei 2021 19.30 u.

praktisch



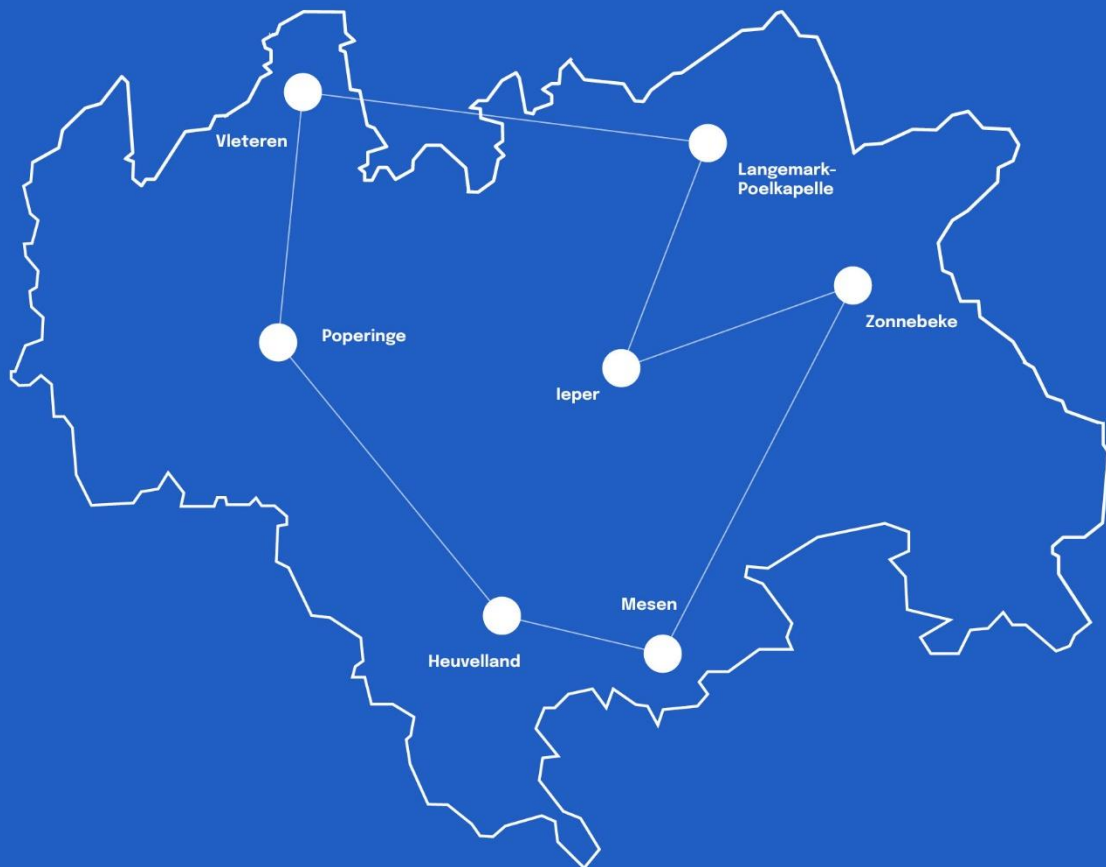
inleidend





CO₇ = CultuurOverlegZeven

- 'Westhoek verbeeldt'
- Historische Kranten
- Erfgoeddepot DEPOTYZE
- Erfgoeddag
- Open Monumentendag
- Erfgoedhaltes
- Boekenbeursbus
- Boekenkaftdagen
- Uitleendienst
- ...





Visie



CO₇ bouwt bruggen:

We netwerken en willen actief betrekken. Samenwerken7.



CO₇ deelt kennis:

We bouwen expertise op en delen ze.



CO₇ is geëngageerd:

We zijn dynamisch en gedreven.
We willen goesting geven.



CO₇ is open:

We zijn dichtbij.
We zorgen voor ontmoeting.



CO₇ is duurzaam:

We dragen bij aan een duurzame samenleving.



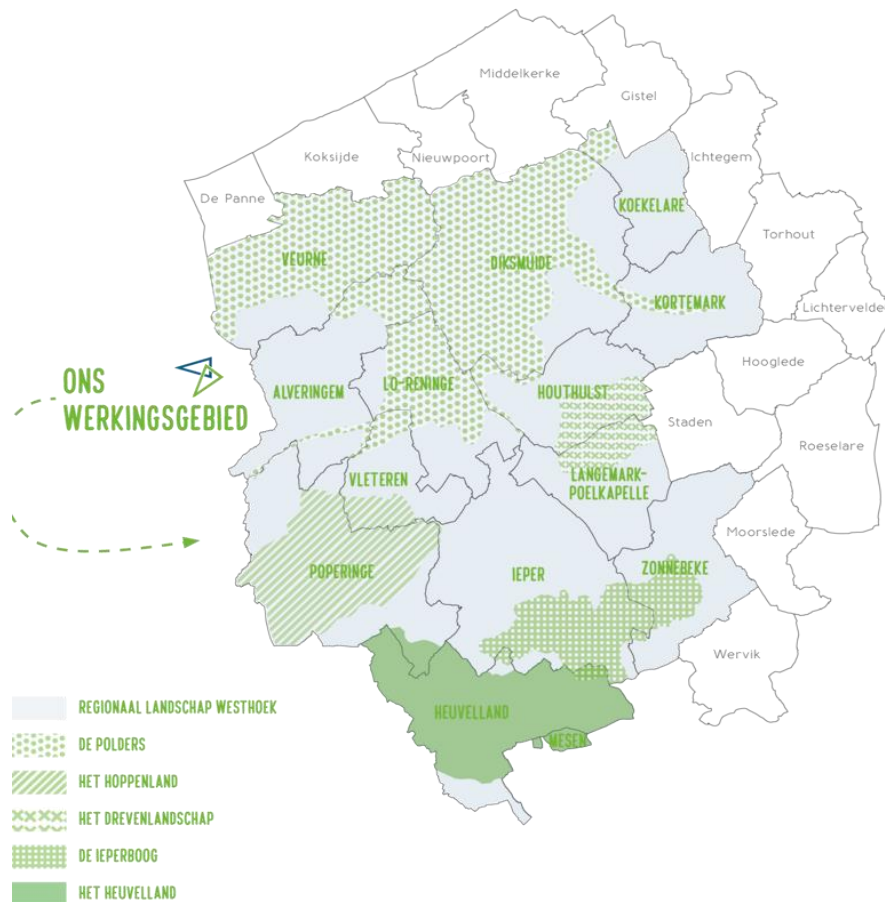
WESTHOEK

REGIONAAL LANDSCHAP

RLW = Regionaal landschap Westhoek vzw

In 2020

- 75 Landschapsplannen getekend
- 16 schoolvergroeningen uitgevoerd
- 261 hoogstambomen aangeplant
- 300 knotbomen onderhouden
- 40000 stuks bosgoed in de grond of 8km hagen geplant
- 40 km hagen geschoren
- 14 poelen gegraven en 14 onderhouden
- 35 vormingen en activiteiten natuur en landschap
- 6000 zoektochten verkocht – 2 nieuwe gemaakt
- 1800 westhoektrails aan de man gebracht
- Landschapsfonds van start samen met bewoners en verenigingen ...





Visie



... is een streek met een eigen identiteit en met belangrijke natuur-en landschapswaarden. Een kerntaak is dit landschap behouden en versterken.



... heeft een brede kijk op de regio vanuit unieke terreinkennis.



... gebruikt samenwerking, overleg en expertise om natuur en landschap te versterken.



... brengt inwoners en bezoekers in contact met streekeigen natuur en landschap.



... herbergt heel wat waardevolle flora en fauna. Door zorg te dragen voor het landschap in de vorm van raad en daad bij aanleg en onderhoud kleine landschapselementen en tuinen.



CCHF = Communauté de Communes des Hauts de Flandre

- 'Intercommunale Vlaamse Heuvels'
- 40 gemeenten Noord Frankrijk
- Bestuurslaag tussen gemeenten en het departement
- Departement vergelijkbaar met provincie
- Dunbevolkte plattelandsgemeentes
- Culturele bevoegdheid



Flandria Rhei
Partons 2.0



project van het grensoverschrijdend
Interreg V-programma France-Wallonie-
Vlaanderen.



staat voor PARTICipatieve ONTwikkeling van
de streek - développement participatif du
territoire.



publieke en commerciële dienstverlening
voor de burger verdwijnt stilaan in de
landelijks grensstreek.



het versterken van de verbondenheid met
de streek: het opzetten samen met
bewoners van een participatief
gebiedsobservatorium.



de organisatie van grensoverschrijdende
terreinbezoeken en begeleiding van
innovatieve projecten van bewoners.



landschap in beeld/paysage en image

het versterken van de verbondenheid met de streek: samen met bewoners een participatief gebiedsobservatorium op touw zetten.

Nieuwkerke, voor WO I



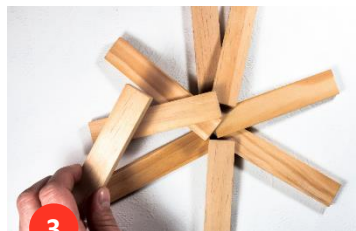
1

landschapsobservatorium



2

grensoverschrijdend (BE – FR)



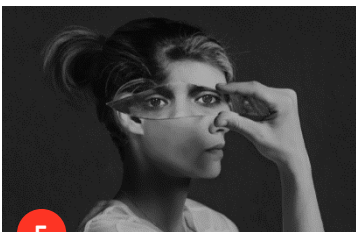
3

participatief



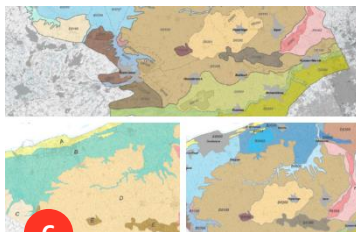
4

evolutie



5

reflectie



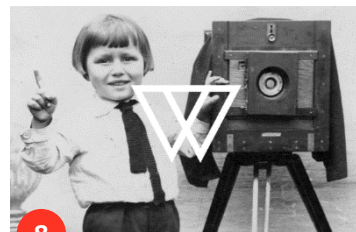
6

landschapseenheden



7

landschapselementen en erfgoedtypes



8

oude en nieuwe beelden



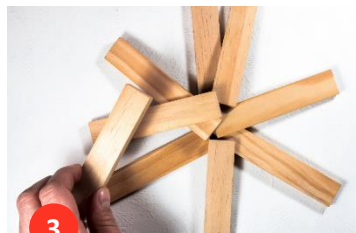
1

landschapsobservatorium



2

grensoverschrijdend (BE – FR)



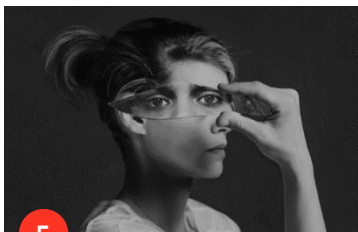
3

participatief



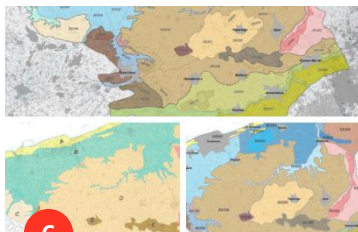
4

evolutie



5

reflectie



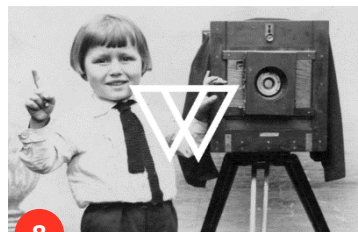
6

landschapseenheden



7

landschapselementen en erfgoedtypes



8

oude en nieuwe beelden

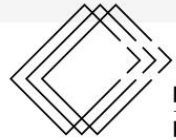


landschapobservatorium

'Een Landschapsobservatorium is een vindplaats waar gegevens over het landschap en de ontwikkelingen ervan worden getoond.

Deze informatie stelt het observatorium beschikbaar aan bewoners, deskundigen, beleidsmakers en politieke beslissers.

bron: landschapsobservatorium.nl



Welkom bij landschap in beeld

Maecenas faucibus mollis interdum. Etiam porta sem malesuada magna mollis euismod. Donec ullamcorper nulla non metus auctor fringilla.

Nullam quis risus eget urna mollis ornare vel eu leo. Cum sociis natoque penatibus et magnis dis parturient montes, nascetur ridiculus mus.

Donec ullamcorper nulla non metus auctor fringilla.

Waar ben je naar op zoek?

Zoek op regio, bezienswaardigheden,...





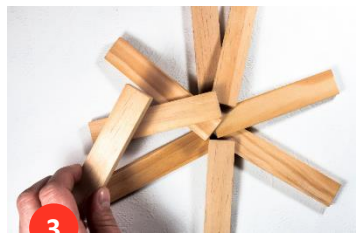
1

landschapsobservatorium



2

grensoverschrijdend (BE – FR)



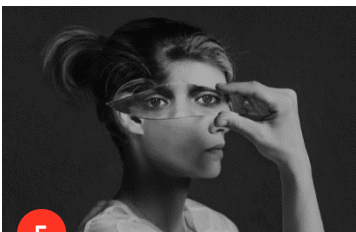
3

participatief



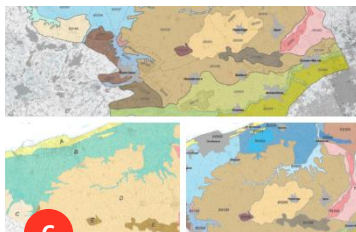
4

evolutie



5

reflectie



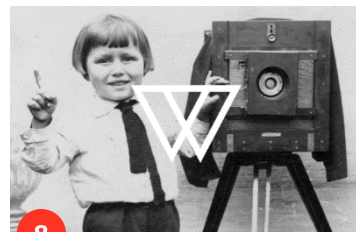
6

landschapseenheden



7

landschapselementen en erfgoedtypes



8

oude en nieuwe beelden

grensoverschrijdend (BE – FR)



bron: kaart van het graafschap Vlaanderen uit 1609 door Matthias Quad (cartograaf) en Johannes Bussemacher (graveur en uitgever, Keulen)



Graafschap Vlaanderen



Frans - Vlaanderen



De Westhoek

Graafschap Vlaanderen

een historisch gebied dat bestond van 862 tot 1795 en deel uitmaakte van het West-Frankische rijk en vanaf 1464 van de (zuidelijke) Nederlanden.

Het graafschap was tweetalig.

Het zuiden rond Rijsel was Romaans (Frans-Vlaanderen), het noorden en de kuststreek sprak Oud-Nederlands.

Het graafschap Vlaanderen is het enige deel van het middeleeuwse Frankrijk dat vandaag geen deel meer uitmaakt van het hedendaagse Frankrijk (met uitzondering van Frans-Vlaanderen).





Gr. Vlaanderen Land van Waas

★ **Gent**

Land van Aalst

H. Brabant

Gr. Artesië

Gr. Henegouwen

Duinkerken

Grevelingen

Sint-Winoksbergen

OVeurne

Hondschote

Diksmuide

Westrozebeke

Deinze

Oudenaarde

Kortrijk

Poperinge

Kassel

Oleper

Aalst

Dendermonde

Rijsel

Bouvines

Orchies

Pevelenberg

Sint-Amands

Doornik

Hulst

Axel

Damme

Aardenburg

Brugge

Nieuwpoort

Aa

IJzer

Leie

Schelde

Dender

Zenne

Hene

Frans - Vlaanderen

Het deel van het graafschap Vlaanderen dat tussen 1659-1713 werd afgestaan aan het koninkrijk Frankrijk, door de oorlogen van koning Lodewijk XIV.

In zeer ruime zin wordt de aanduiding Frans-Vlaanderen ook wel gebruikt voor alle gebieden die nu in Frankrijk liggen maar historisch bij Vlaanderen hoorden.



Nord-Pas-de-Calais

Administratieve kaart



Westhoek

Wordt in het Ancien Régime
(1450–1800) het Westkwartier genoemd, nl. het westelijkste
deel van het graafschap Vlaanderen.





**" 'T zyn assan de stoetste weezels
dien de beste eiers uutzuupen.**

De grootste durvers krijgen wat ze willen.



Estaminet de la Longue Croix, Honddegem



1

landschapsobservatorium



2

grensoverschrijdend (BE – FR)



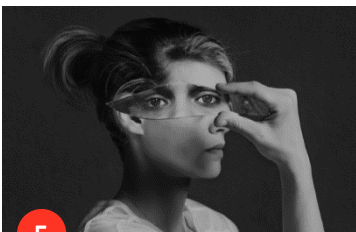
3

participatief



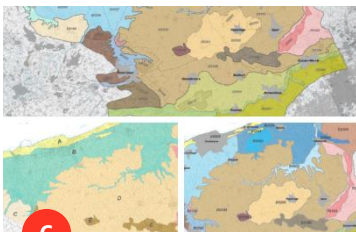
4

evolutie



5

reflectie



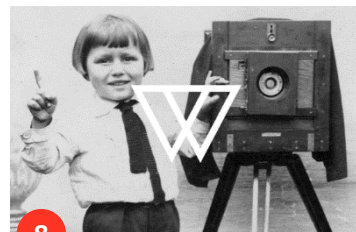
6

landschapseenheden



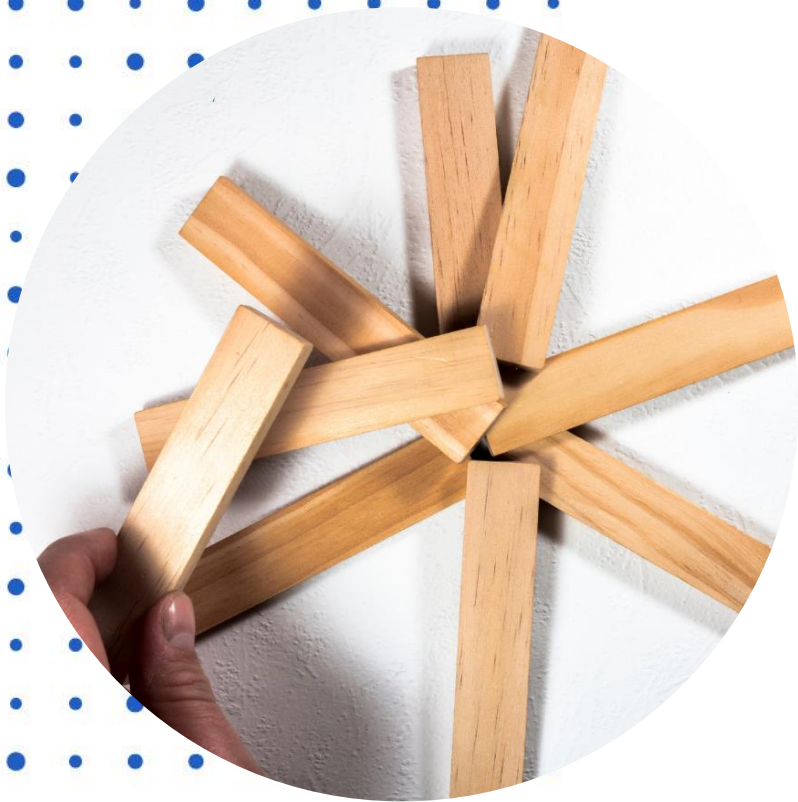
7

landschapselementen en erfgoedtypes

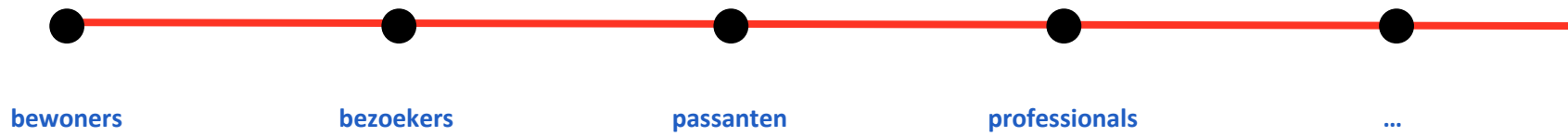


8

oude en nieuwe beelden



participatief



bewoners

bezoekers

passanten

professionals

...



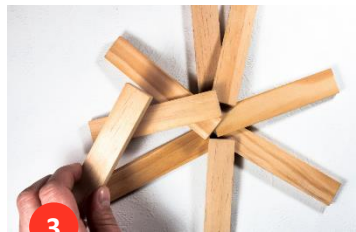
1

landschapsobservatorium



2

grensoverschrijdend (BE – FR)



3

participatief



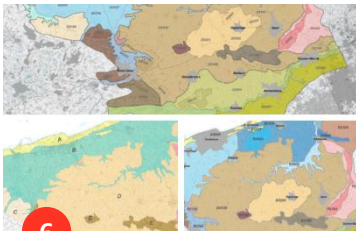
4

evolutie



5

reflectie



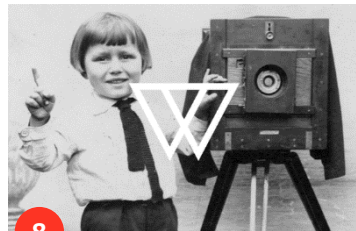
6

landschapseenheden



7

landschapselementen en erfgoedtypes

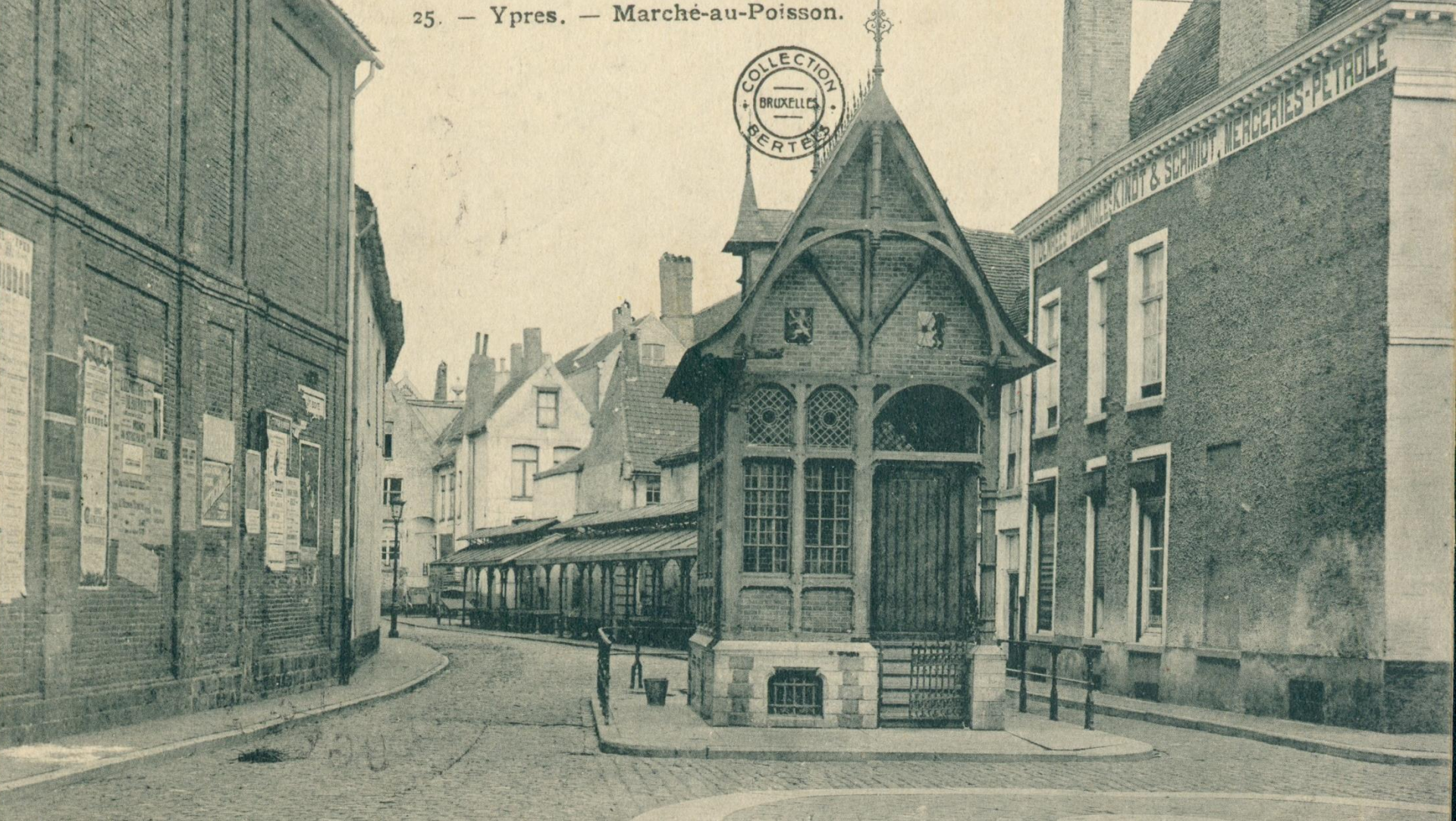


8

oude en nieuwe beelden

evolutie





21 RUINES D'YPRES - THE RUINS

1914-1918

Marché au Poisson, vue sur les Ruines
View of the Fish Market









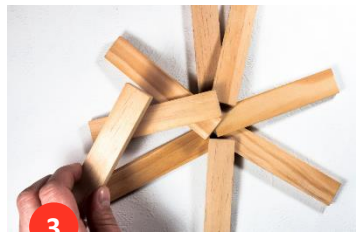
1

landschapsobservatorium



2

grensoverschrijdend (BE – FR)



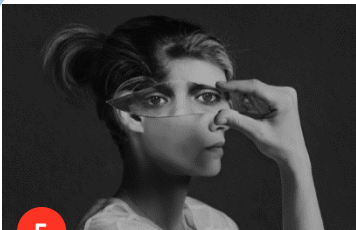
3

participatief



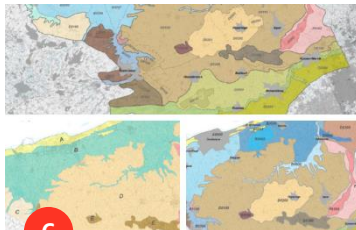
4

evolutie



5

reflectie



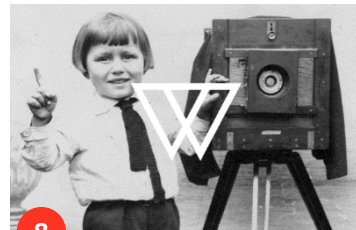
6

landschapseenheden



7

landschapselementen en erfgoedtypes



8

oude en nieuwe beelden



reflectie

Een landschapsobservatorium kan bewustzijn bevorderen van de kwaliteit van een leefomgeving, een landschap waar bewoners en overheden een deel van uit maken. Het kan hen helpen om (beleids)vragen hierover te verwoorden.'

bron: landschapsobservatorium.nl











© 2021 Google

© 2021 Google



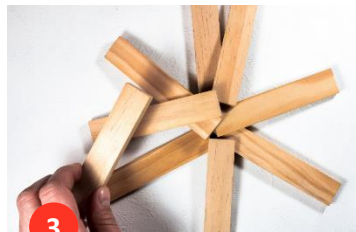
1

landschapsobservatorium



2

grensoverschrijdend (BE – FR)



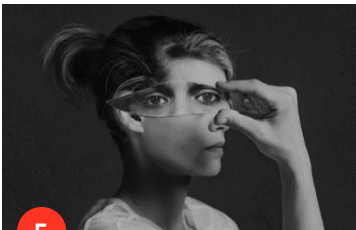
3

participatief



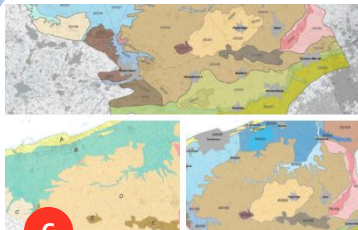
4

evolutie



5

reflectie



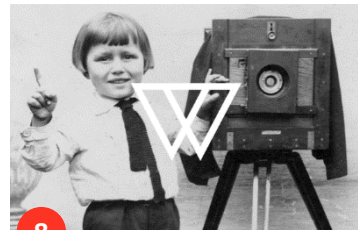
6

landschapseenheden



7

landschapselementen en erfgoedtypes



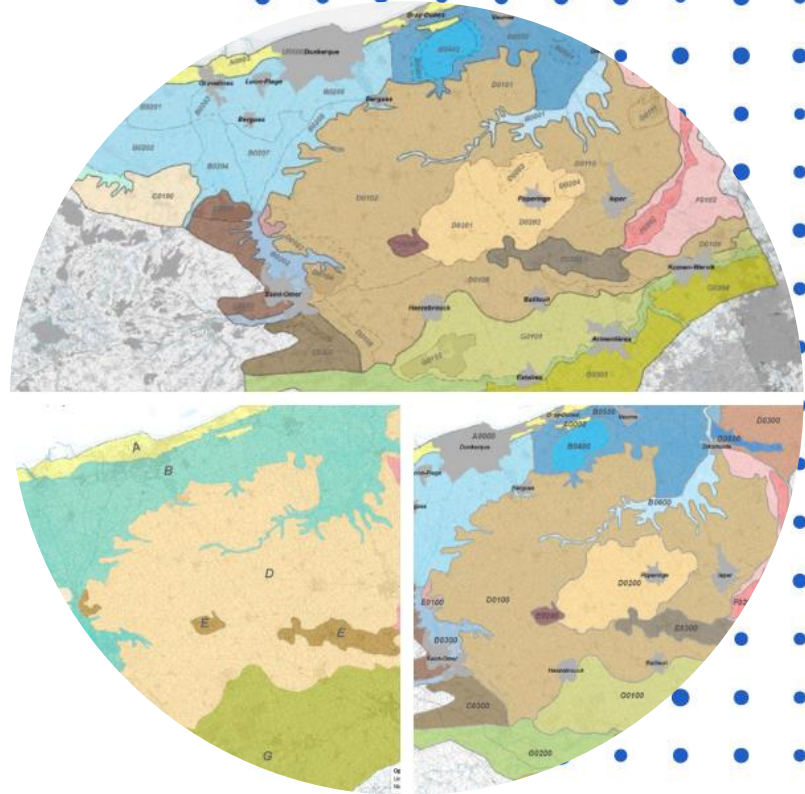
8

oude en nieuwe beelden

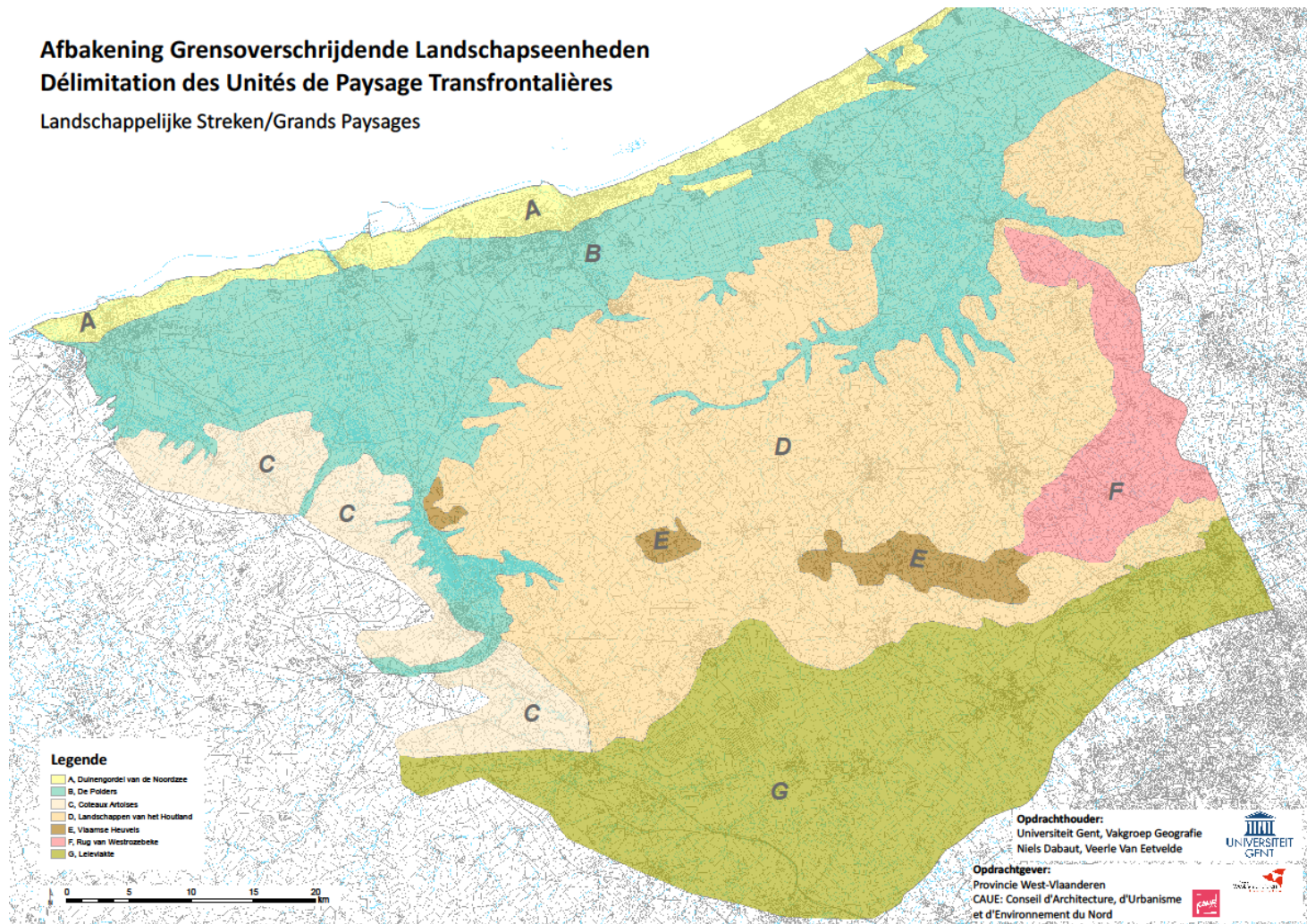
landschapseenheden

Ruimtelijke eenheden afgebakend op basis van de verschillende componenten (topografie, bodembedekking & landgebruik, perceleringspatroon, bebouwing, opengeslotenheid van het landschap) die het landschap karakteriseren en verder opgedeeld aan de hand van economische, culturele of natuurlijke processen die aan de basis liggen van hun visuele kwaliteit.

Een eenheid wordt afgebakend wanneer er duidelijke horizontale en verticale relaties aanwezig zijn en het landschappelijk patroon herkenbaar is.



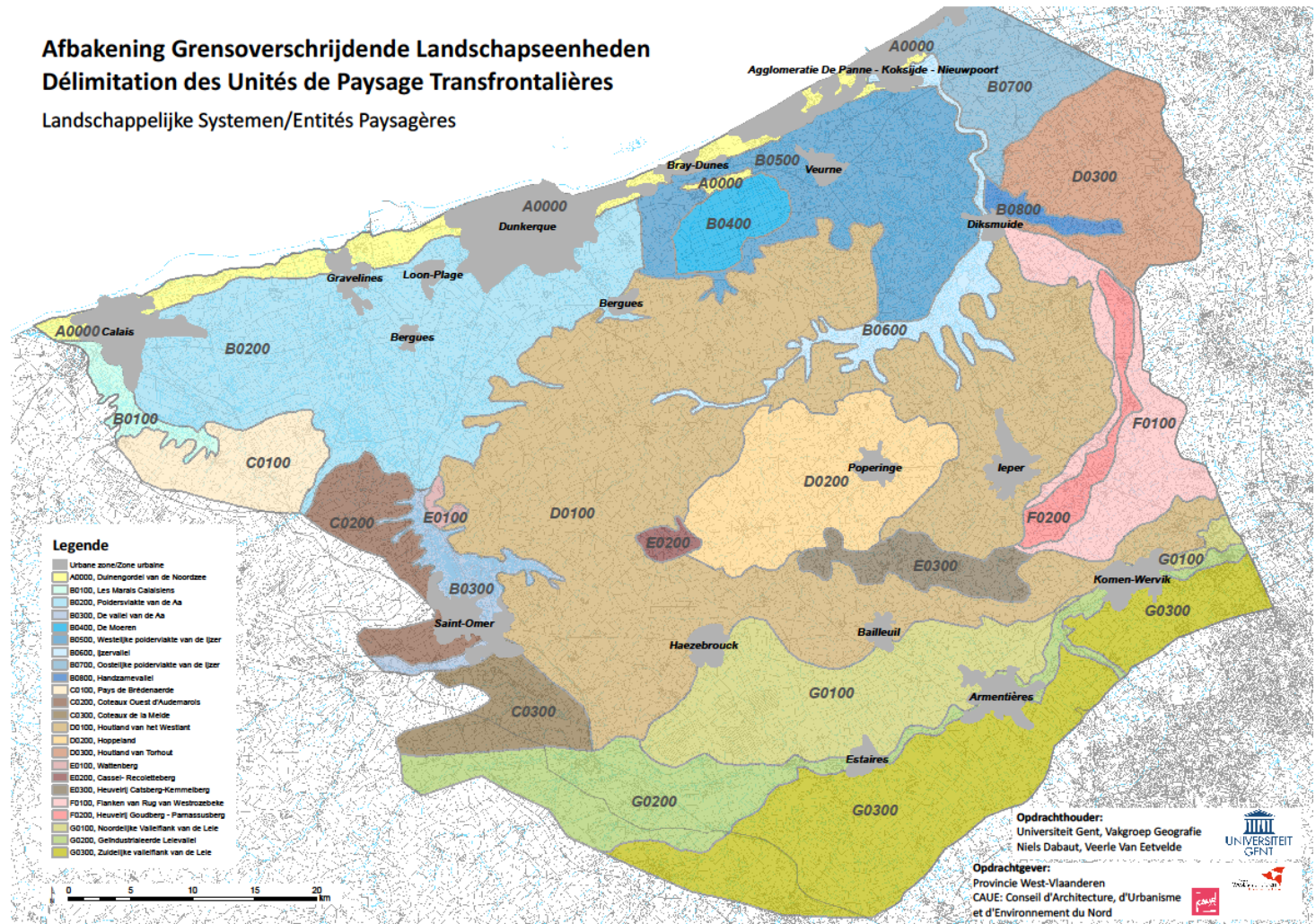
Afbakening Grensoverschrijdende Landschapseenheden
Délimitation des Unités de Paysage Transfrontalières
Landschappelijke Streken/Grands Paysages



Afbakening Grensoverschrijdende Landschapseenheden

Délimitation des Unités de Paysage Transfrontalières

Landschappelijke Systemen/Entités Paysagères



- Legende**
- Urbane zone/Zone urbaine
 - A0000, Duinengordel van de Noordzee
 - B0100, Les Marais Calaisiens
 - B0200, Poldersvlakte van de Aa
 - B0300, De vallei van de Aa
 - B0400, De Moeren
 - B0500, Westelijke poldervlakte van de IJzer
 - B0600, IJzervallei
 - B0700, Oostelijke poldervlakte van de IJzer
 - B0800, Handzamevallei
 - C0100, Pays de Brédeneerde
 - C0200, Coteaux Ouest d'Audemarais
 - C0300, Coteaux de la Meule
 - D0100, Houland van het Westant
 - D0200, Hoopveld
 - D0300, Houland van Torhout
 - E0100, Waltenberg
 - E0200, Casser-Recolletteberg
 - E0300, Heuvelrij Catsberg-Kemmelberg
 - F0100, Planken van Rug van Westrozebeke
 - F0200, Heuvelrij Goudberg - Pannassusberg
 - G0100, Noordelijke Vallei van de Leie
 - G0200, Gheidraanslede Leievallei
 - G0300, Zuidelijke vallei van de Leie

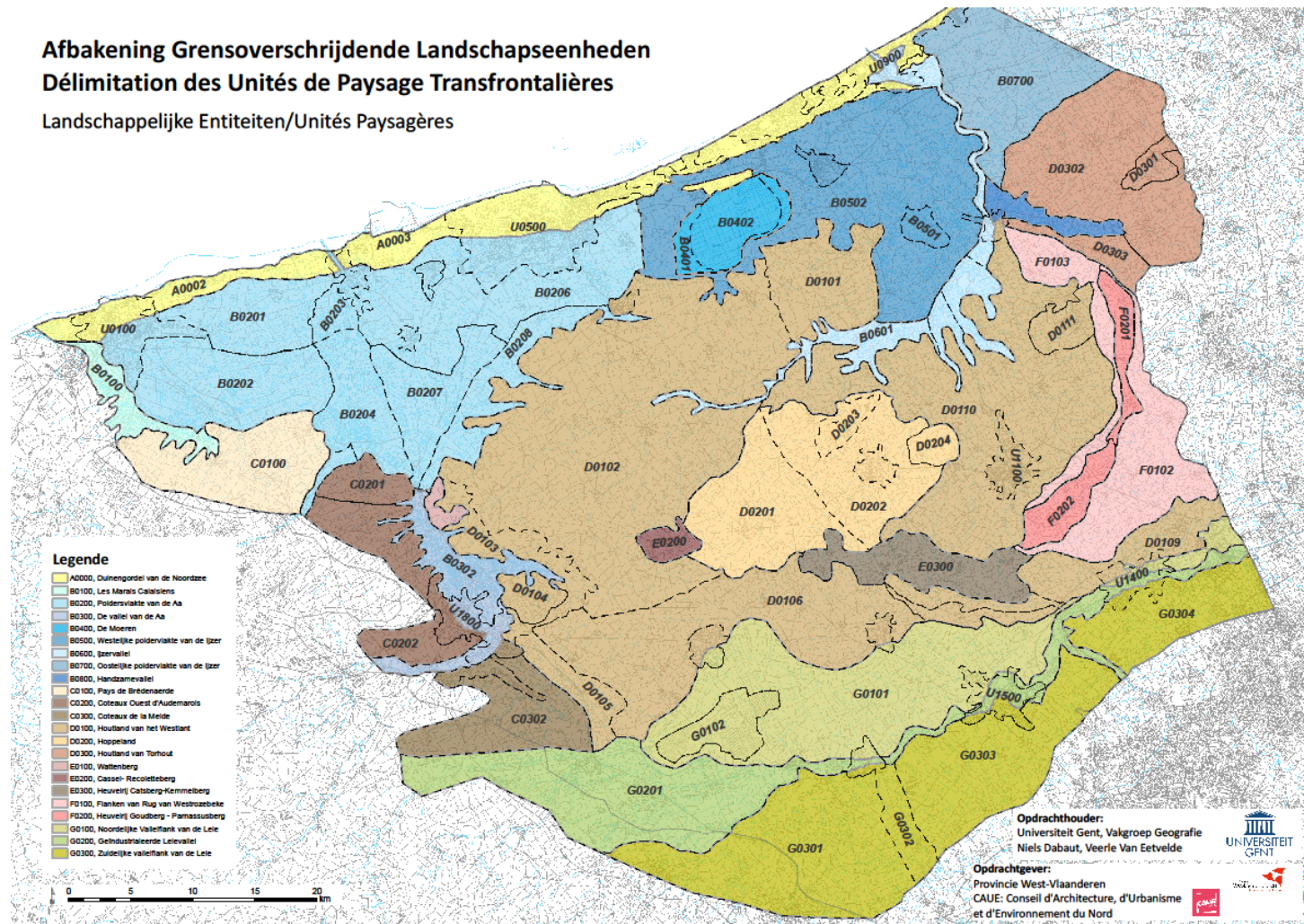
Opdrachthouder:
 Universiteit Gent, Vakgroep Geografie
 Niels Dabaut, Veerle Van Eetvelde

Opdrachtgever:
 Provincie West-Vlaanderen
 CAUE: Conseil d'Architecture, d'Urbanisme
 et d'Environnement du Nord

Afbakening Grensoverschrijdende Landschapseenheden

Délimitation des Unités de Paysage Transfrontalières

Landschappelijke Entiteiten/Unités Paysagères



Opdrachthouder:
Universiteit Gent, Vakgroep Geografie
Niels Dabaut, Veerle Van Eetvelde

Opdrachtgever:
Provincie West-Vlaanderen
CAUE: Conseil d'Architecture, d'Urbanisme
et d'Environnement du Nord





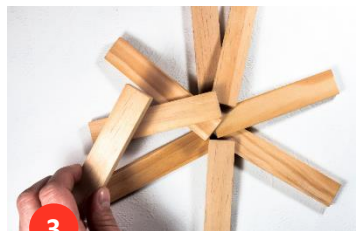
1

landschapsobservatorium



2

grensoverschrijdend (BE – FR)



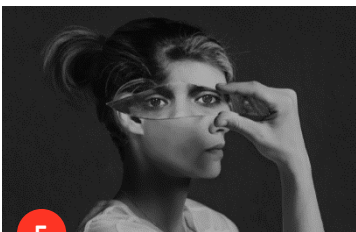
3

participatief



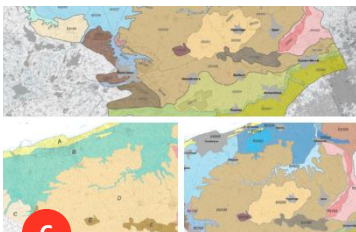
4

evolutie



5

reflectie



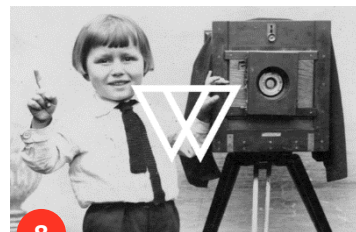
6

landschapseenheden



7

landschapselementen en erfgoedtypes



8

oude en nieuwe beelden



landschapselementen en erfgoedtypes

‘Een **landschapselement** is een onderdeel van het landschap dat als een vrij homogeen deel van het totale beeld wordt ervaren. De bouwstenen die samen de structuur van het landschap bepalen. Ze hebben veelal een historische achtergrond: de invloed van de mens in het verleden op het landschap is er in terug te vinden. Veel landschapselementen hebben naast een historische en een landschappelijke ook een landschapsecologische functie.’

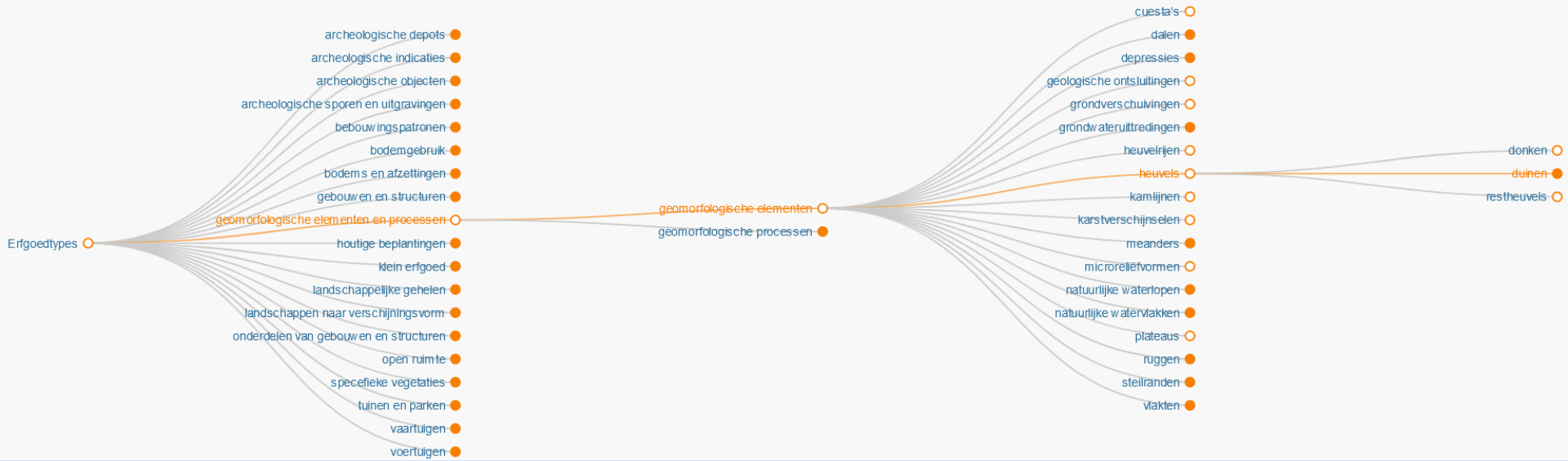
bron: Bont, Chris de, 2004. The significance of the Dutch historical GIS Histland. In: H. Palang et al. (eds.), European Rural Landscapes: Persistence and Change in a Globalising Environment, 345-358. Kluwer Academic Publishers.

‘De thesaurus van de **erfgoedtypes** van het Agentschap Onroerend Erfgoed is een hiërarchische woordenlijst samengesteld met aandacht voor onze lokale Vlaamse situatie op basis van internationale thesauri zoals de Art & Architecture Thesaurus en de thesauri van Historic England.’

bron: <https://thesaurus.onroerenderfgoed.be/>







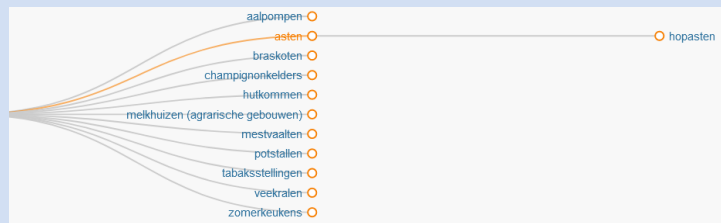
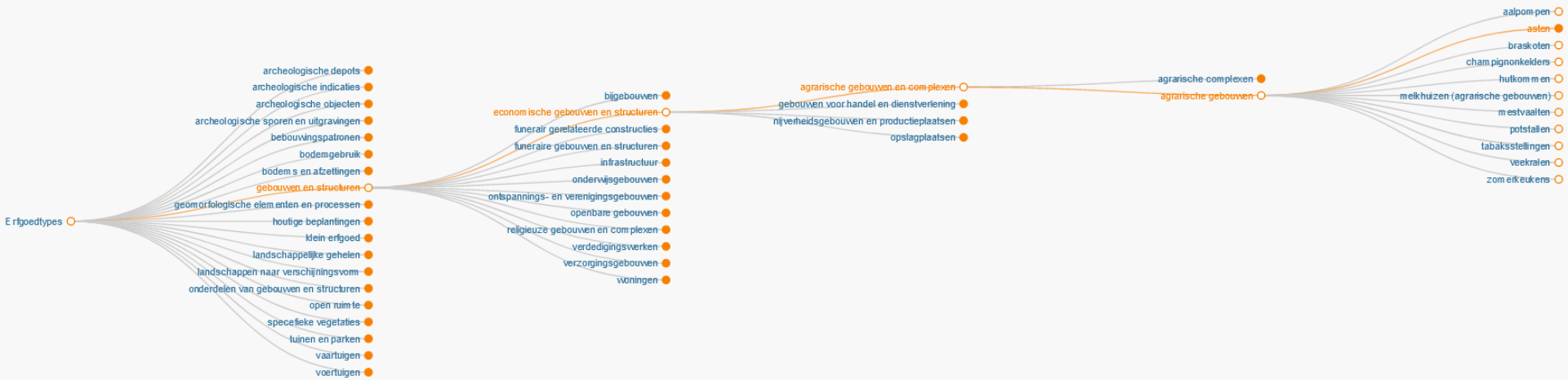
een stuifduin

'Een stuifduin is een duin(complex) met een ontbrekende begroeiing (veelal onder invloed van de mens) waardoor het zand momenteel herverstuift. Daar de duinvormende processen nog plaatsvinden worden deze duinen gekenmerkt door een onregelmatig en veranderlijk reliëf.'

bron: <https://thesaurus.onroerenderfgoed.be>







een (hop)ast

'Een ast is een gebouw met van onderuit verwarmde vloer om grondstoffen, zoals hop, tabak, suiker en cichorei, te drogen.'

bron: HASLINGHUIS, E.J. en JANSE, H., Verklarend woordenboek van de westerse architectuur- en bouwhistorie: bouwkundige termen, Leiden, 2005. <https://thesaurus.onroendergoed.be>





1

landschapsobservatorium



2

grensoverschrijdend (BE – FR)



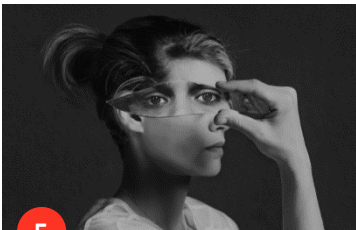
3

participatief



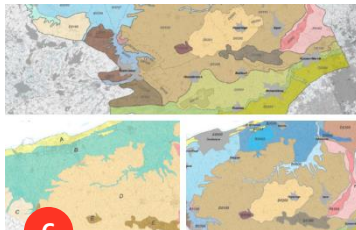
4

evolutie



5

reflectie



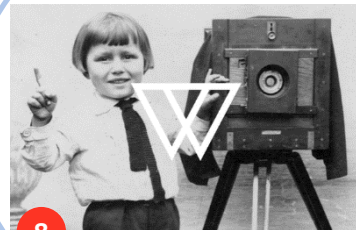
6

landschapseenheden



7

landschapselementen en erfgoedtypes



8

oude en nieuwe beelden

oude en nieuwe beelden

'Westhoek verbeeldt'

'Médiathèque Wormhout'

andere databanken/archieven

vrijwilligers fotografen

bezoekers 'landschap in versnelling'



expo 'landschap in versnelling'

LANDSCHAP *in versnelling* in de Westhoek

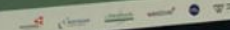


Vanaf de jaren 50 veranderen de dorpen en steden van de Westhoek in versneld tempo. Het landschap is niet iets wat voor altijd vaststaat. Het verandert mee met de keuzes en beslissingen die we maken.

Puzzel, lees en denk mee na in deze expo. Trek erop uit om te fotograferen.

De expo staat stil bij de veranderingen uit ons dichtst verleden. Zo denken we na over morgen: hoe zien we de toekomst van ons landschap en onze leefomgeving? Hoe bouwen we dat doorzichte uit?

Werk aan 'The Beauty' van Philippe de Witte en de Westhoek
© 2014 Provincie West-Vlaanderen
Alle rechten voorbehouden





ruime regio Westhoek



Heuvelland

2019



Lo-Reninge

Zomer 2020



Ieper

najaar 2020



Poperinge

voorjaar 2021

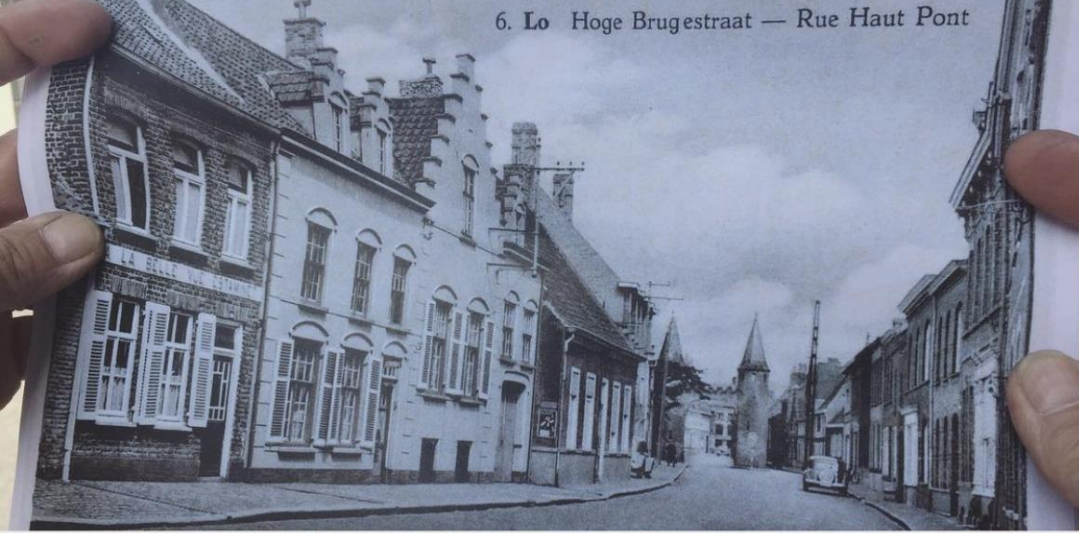
landschap in versnelling

Vanaf de jaren 1950 veranderen de dorpen en steden van de Westhoek en het omliggende landschap in versneld tempo. Dat landschap verandert mee met de keuzes en beslissingen die we maken.

De expo staat stil bij die veranderingen rond natuur, mobiliteit, landbouw, wonen, grens en toerisme om van daaruit te denken aan morgen. Hoe kunnen we actief en doordacht aan de Westhoek bouwen?



6. Lo Hoge Brugestraat — Rue Haut Pont



De bezoeker kijkt, quizt en wordt aan het denken gezet om daarna met een postkaart in de hand in en om de gemeente rond te trekken. Zo wordt de verandering van stads- en dorpszichten of landschappen in beeld gebracht. Deze beelden worden op hun beurt deel van de tentoonstelling.

vrijwilligerswerking





profielen



de ziener

Heb je een fijn oog?

Je selecteert oude beelden uit 'Westhoek verbeeldt' die in aanmerking komen om opnieuw gefotografeerd te worden. Je kent goed de weg in je gemeente (of de Westhoek) en kan via Google Streetview of ter plekke bekijken of het beeld opnieuw op een toegankelijke manier kan gefotografeerd worden.



de fotograaf

Trek je er graag op uit?

Hou je van ons landschap en/of onze gebouwen? Vanuit dezelfde ooghoek fotografeer je opnieuw een beeld uit 'Westhoek verbeeldt' of een andere databank en stuurt dat digitaal door. Je krijgt een thematische lijst met locaties en beelden.



profielen



de schrijver

Ken je wat van ons karakteristiek landschap of onze gebouwen? Je vergelijkt beelden van onze streek doorheen de jaren en kan de evolutie op een treffende manier omschrijven. Bij voorkeur doe je dat meteen in het achterliggende systeem van de website.



de afwerker

Ben je graag nauwkeurig? Wil je dat de dingen 'kloppen'? Deins je niet terug voor wat computerwerk? Via een toegankelijke webpagina voer je beelden van de fotografen en de zieners in en beschrijf je die aan de hand van invoervelden. Deze beelden komen op de website van het observatorium.

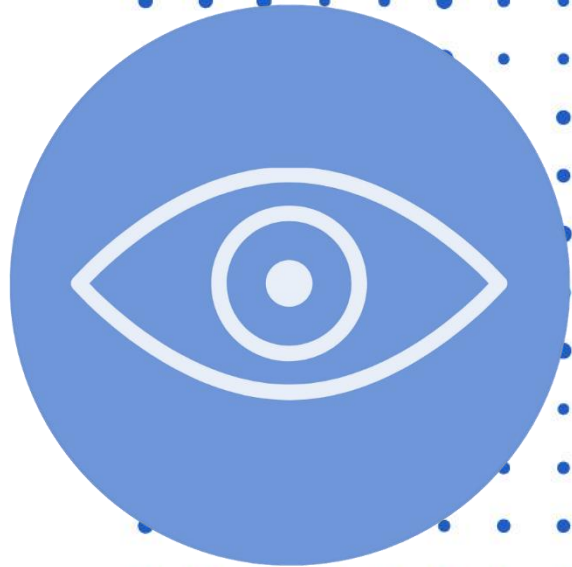
de ziener

Heb je een fijn oog? Ben je nieuwsgierig? Ben je een speurder?

Je selecteert oude beelden uit 'Westhoek verbeeldt' of andere databanken (denk aan Massart) die in aanmerking komen om opnieuw gefotografeerd te worden.

Je kent goed de weg in je gemeente (of de Westhoek) maar is geen absolute noodzaak.

Je kan via Google Streetview of ter plekke bekijken of het beeld opnieuw op een toegankelijke manier kan gefotografeerd worden.



thema's



kerken / dorps- stadsgezichten

- Meer dan 100 kerken
- Doorheen de tijd (x 2 of x3)



hagenrijen / bomenrijen

- Massart en Charlier
- 'Westhoek verbeeldt'
- Andere

Inhoud

Beeld zoeken 'Westhoek verbeeldt'

Via zoekbalk en filters

Plaatsbepaling

Beschrijving geeft hints

Straatnamen soms vermeld

Zelfde beeld, ander tijdstip zoeken

Zoveel mogelijk zelfde ooghoek

Beeld zoeken 'Google Streetview'

Of ter plaatse

Datum Streetview van belang

Beeld(en) gevonden

Excel-lijst invullen

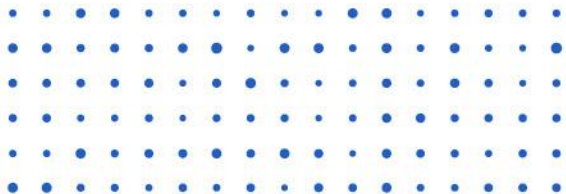
Velden overnemen uit 'WV'

Elementen mag

Aandacht voor inventarisnummer

Elk beeld krijgt uniek inventarisnummer

(chronologie)





de fotograaf

Trek je er graag op uit?

Hou je van ons landschap en/of onze gebouwen?

Vanuit dezelfde ooghoek fotografeer je opnieuw een beeld uit

'Westhoek verbeeldt' of een andere databank en stuurt dat digitaal door. Je krijgt een thematische lijst met locaties en beelden.

Inhoud

Veldwerkljst

Je krijgt papieren met de oude foto's en referenties (locatie)
Of je bekijkt de beelden zelf digitaal

Materiaal

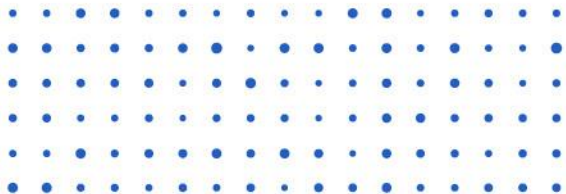
Eigen fotoestel of smartphone

Opladen

Via gedeeld platform

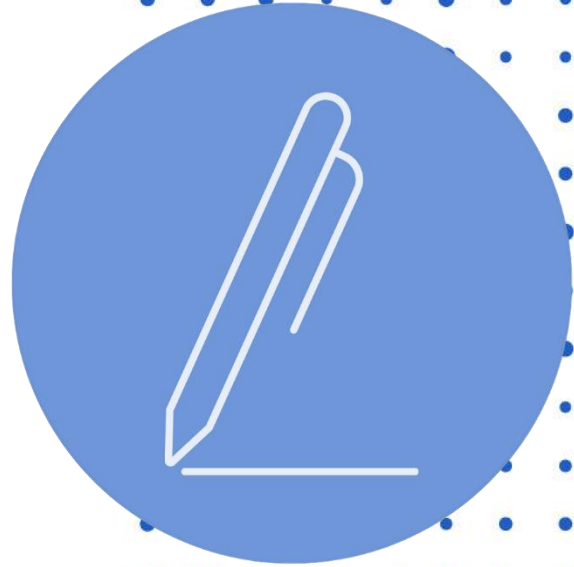
Aandacht voor bestandsnamen

Elk beeld krijgt uniek inventarisnummer (chronologie)



de schrijver

Ken je wat van ons karakteristiek landschap of onze gebouwen?
Je vergelijkt beelden van onze streek doorheen de jaren en kan de
evolutie op een treffende manier omschrijven. Bij voorkeur doe je dat
meteen in het achterliggende systeem van de website.



Inhoud

Redactie 'zieners'

Beschrijvingen beelden nakijken

Landschapselementen 'zieners' nakijken

Landschapselementen toekennen

a.d.h.v. thesaurus

Landschapseenheden toekennen

a.d.h.v. kaartbepalingen

3 niveaus toekennen

Bij twijfels (grensgebieden) → raad van
professional

Evolutie beschrijven

Cfr. <http://www.recollectinglandscapes.be>

Gebalder

Laagdrempelig

begrijpelijk voor een 12-jarige

Inhoudelijk

Landschappelijke evoluties

Menselijk ingrijpen

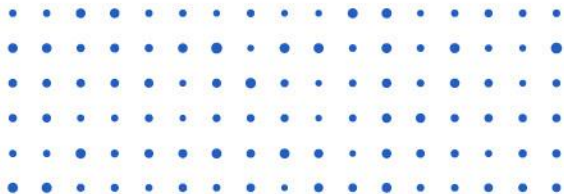
Ecologische processen

Verdwenen gebruiken

Maatschappelijk leven

Geen moreel oordeel uitspreken

Feitelijke informatie geven om tot reflectie te
komen.





de afwerker

Ben je graag nauwkeurig?

Wil je dat de dingen 'kloppen'? Deins je niet terug voor wat computerwerk? Via een toegankelijke webpagina voer je beelden van de fotografen en de ziensers in en beschrijf je die aan de hand van invoervelden. Deze beelden komen op de website van het observatorium.

Inhoud

Algemene redactie

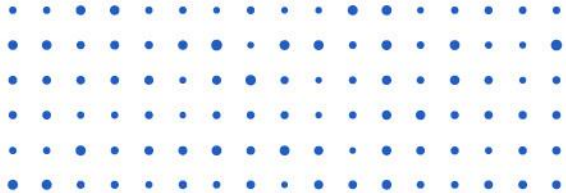
Schrijffouten, spelfouten op alle velden

Invoer van beelden

a.d.h.v. het achterliggend systeem

Invullen van velden

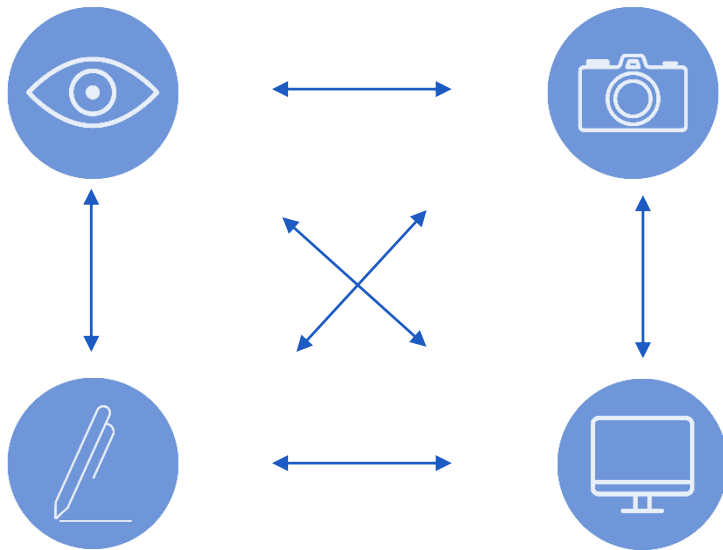
a.d.h.v. de Excel



dynamiek



Wie ben jij?





voortschrijdend inzicht

Pionieren

Werkproces vanaf nul

Flow kan doorheen proces veranderen

Samen bouwen we aan de ideale workflow

Feedback verzamelen en eventuele aanpassingen doorvoeren



timing



18 mei → sessie
zieners / fotografen



sessie schrijvers /
afwerkers → nog te
bepalen



afsprakennota
ondertekenen



eind juni → livegang
website



BEDANKT!