



Het regionaal erfgoeddepot in de praktijk: Naar een gezamenlijk dynamisch depot

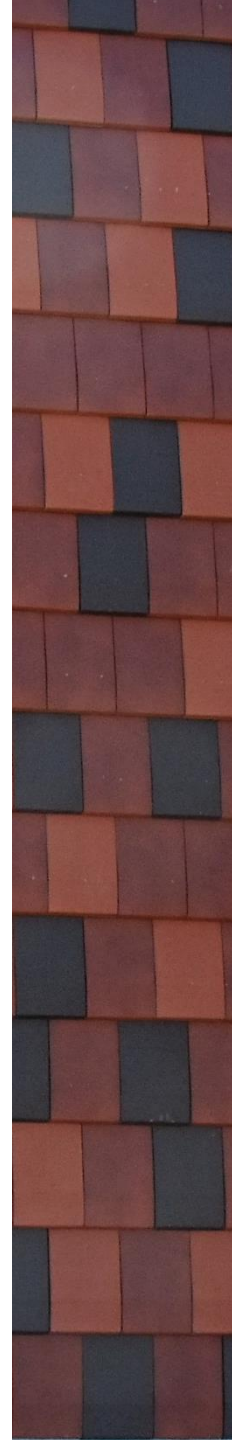
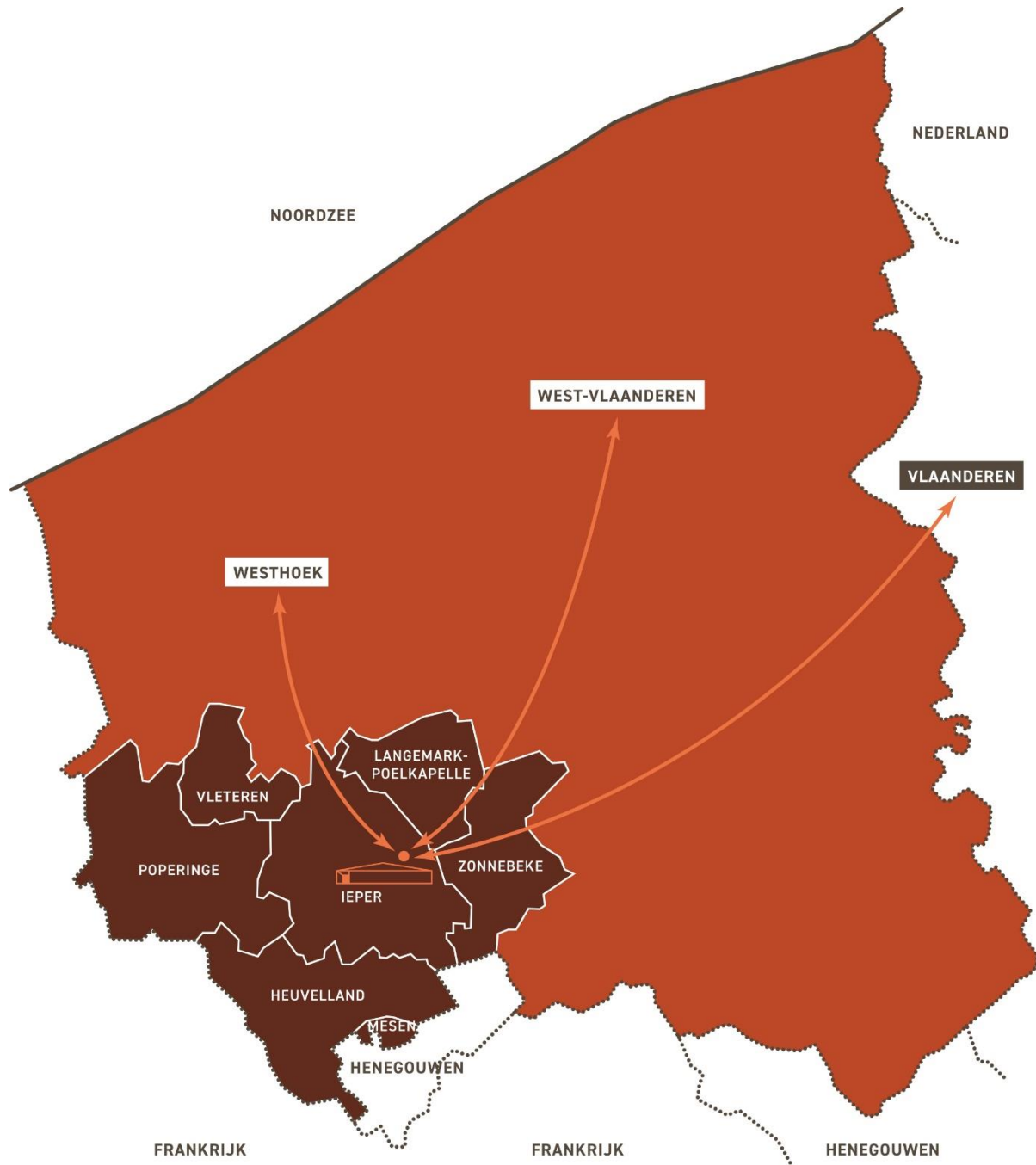
Joline Depaepe (CO₇) – Els Deroo (Musea Ieper)



WAT?

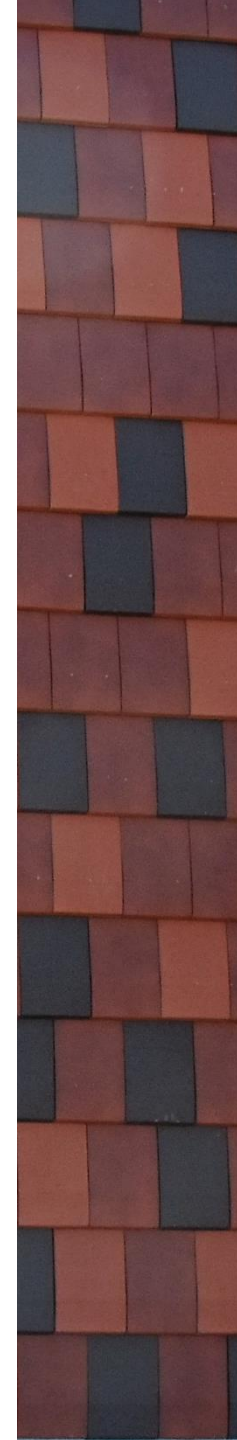
- 50% Musea Ieper– 50% Regio
- Gezamenlijk depot → verschillende collecties
→ verscheidene erfgoedbeheerders
- GEEN archiefstukken of documentaire collecties
- Nood- en transitdepot
- Oplossing depotnoden





VOOR WIE?

- Opnamevoorwaarden (registratie, verpakking, enz.)
 - GEEN eigenaar, maar beheerder
 - Maandelijkse opslagvergoeding:
 - steden en gemeentes: € 6/m²
 - privé-eigenaars: € 12/m²
- + €100 (eenmalige instapkost)



WAAROM?

- Stabiliseert toestand erfgoedobject & verlengt levensduur
- Meer dan een opslagplaats
- Centralisatie erfgoed uit de regio versus regionale depotwerking









HOE?

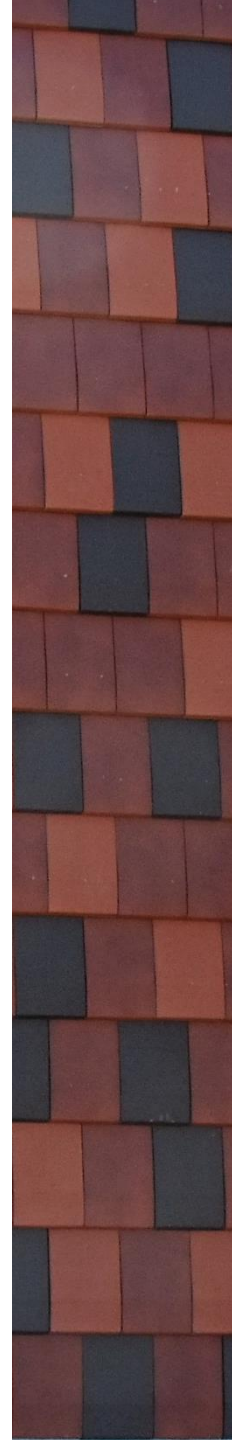
- Twee bouwlagen (46m op 30m)
 - 2.000m² bewaarruimte
 - 800m² functionele ruimtes
- Preventieve conservatie
- Geklimatiseerde ruimtes
- Aangepaste bewaarsystemen
- Per materiaalsoort!
- Energiezuinige manier (Deens Model)



HOE?

- Dynamisch depotbeleid
 - collectiemobiliteit
 - publiekswerking
 - onderzoeksdoeleinden
- Samenwerking met de regio
- Netwerk van expertise
- Vrijwilligerswerking





Waarom investeren?

- Musea Ieper Anno 2012:
 - In Flanders Fields Museum
 - Onderwijsmuseum
 - Stedelijk Museum
 - Museum Godshuis Belle
 - Merghelynck Museum



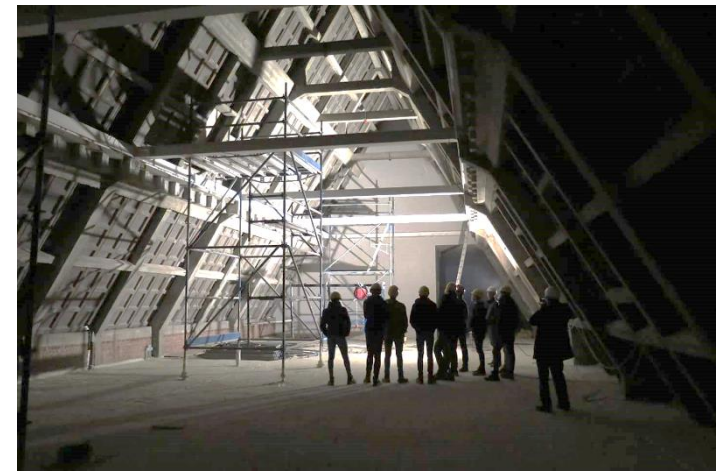
- Geen goede depotruimtes: opslag in zijkamers, zolders...
- Noodzakelijke voorwaarde voor de erkenning van het In Flanders Fields Museum

Musea Ieper Anno 2017:

- In Flanders Fields Museum
- ~~Onderwijsmuseum~~
- Stedelijk Museum: laatste maand
- ~~Museum Godshuis Belle~~
- Merghelynck Museum: gerestaureerd

➤ influx objecten in depot die vroeger permanent werden tentoongesteld.

- Voorbereiding Yper Museum in de Lakenhallen: deel van de collectie zal opnieuw te zien zijn vanaf juli 2018
- Ingebruikname nieuw depotgebouw: goede omstandigheden, voldoende plaats...



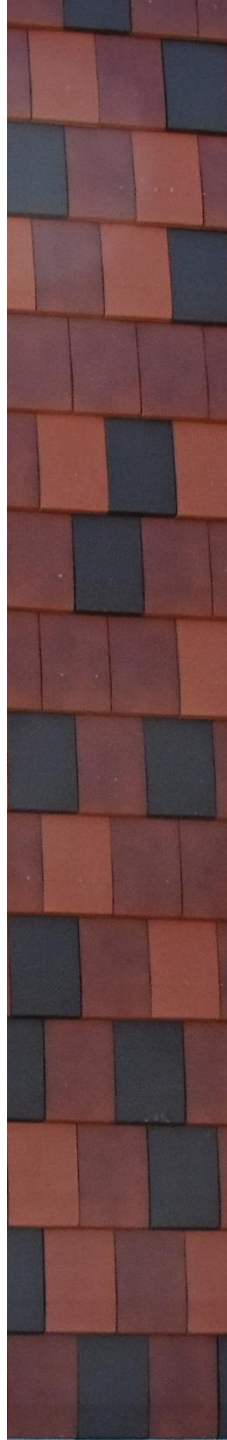
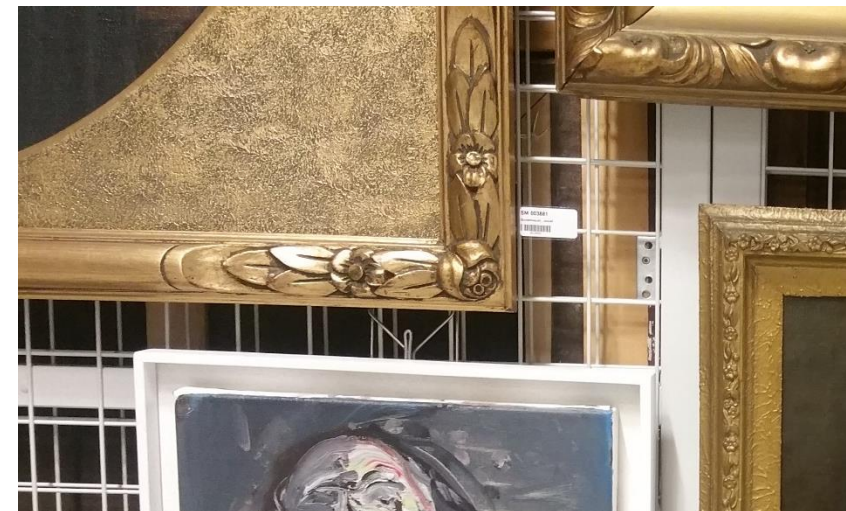
Verhuizen van de collecties

- Voorbereiding: objecten labelen en waar mogelijk vooraf inpakken
- Gebeurt door het team collectiebeheer: registrator en depotbeheerder
- In samenwerking met enkele trouwe vrijwilligers
- Met een gehuurde verhuishwagen



Collectiebeheer

- Belangrijk want in het depot komen verschillende collecties van verschillende eigenaars terecht
- Bijhouden van de verhuisbewegingen en depotstandplaatsen m.b.v. de verhuismodule van adlib (barcodesysteem)
- Hiervoor is heel wat voorbereidend werk nodig:
 - Registratie van de objecten in de digitale database
 - Fysiek labelen van de objecten met barcodes
 - Verpakkingen registreren en labelen
 - Standplaatsen registreren en labelen
- Indien nog geen fysiek barcodelabel, werd de standplaats handmatig aangepast in de database





Contactgegevens

Els Deroo

Deskundige depotbeheer Musea Ieper
els.deroo@ieper.be

Tel.nr: 057 239 450

Joline Depaepe

Deskundige regionale depotwerking CO₇
joline.depaepe@co7.be

www.co7.be

GSM: 0473 485 466

