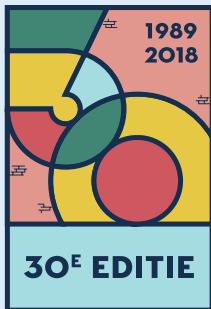
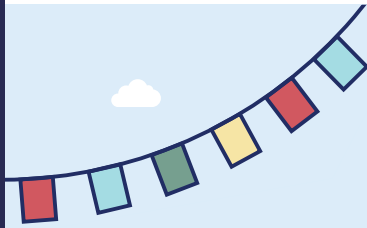


CO<sub>7</sub>



**ZONDAG  
9 SEPTEMBER  
2018**

HEUVELLAND / IEPER  
LANGEMARK-POELKAPELLE  
MESEN / POPERINGE  
VLETEREN / ZONNEBEKE





IN DE ZUIDELIJKE WESTHOEK

# De Onroerend Erfgoeddienst van CO<sub>7</sub> en verschillende actoren uit de Zuidelijke Westhoek sloegen de handen in elkaar en werkten voor de 30ste editie van Open Monumentendag een divers programma uit rond vier thema's:

-  Oorlog
-  Wederopbouw
-  Erfgoed en natuur
-  Herbestemming en restauratie

Ontdek de activiteiten in jouw regio op [www.co7.be/openmonumentendag](http://www.co7.be/openmonumentendag)

Er is voor elk wat wils!  
De meeste activiteiten zijn gratis.  
Vergeet niet te reserveren voor sommige activiteiten.

-  Uitzonderlijk open
-  Activiteit voor gezinnen met kinderen tot en met 12 jaar
-  Toegankelijk voor rolstoelgebruikers
-  Drinkgelegenheid

Bij iedere activiteit staat het dichtstbijzijnde fiets- of wandelknooppunt, meer info op [www.fietsnet.be](http://www.fietsnet.be) en [www.wandelknooppunt.be](http://www.wandelknooppunt.be)

-  Fietsknooppunt
  -  Wandelknooppunt
- Stel, met behulp van de kaart, je eigen route samen, met de auto, de fiets of te voet.



**I N H O U D**

**HEUVELLAND**

/ 04

**IEPER**

/ 06

**LANGEMARK-POELKAPPELE**

/ 07

**MESEN**

/ 09

**POPERINGE**

/ 10

**VLETEREN**

/ 11

**ZONNEBEKE**

/ 12

**OVER DE GRENS**

/ 13



© Gemeente Heuvelland

## KEMMEL



### 01. KASTEEL DE WARANDE

/ Tentoonstelling, rondleiding en animatie

Het kasteel De Warande (1925), dat nu dienst doet als gemeentehuis, werd recent gerestaureerd.

Op de eerste verdieping vind je een nieuwe tentoonstelling over de kastelen van Kessel-Lo.

De buitenomgeving is stijlvol heraangelegd met onder andere een volledig nieuw speelterrein.

Je krijgt uitleg over het gebouw en het park.

Jong en oud kunnen een workshop (boogschieten, sprookjes ...) volgen of een spelletje spelen.

Je kunt er ook iets nuttigen in ware kasteelstijl.

#### Gemeente Heuvelland

Gemeentehuis De Warande,  
Bergstraat 24, Kessel-Lo

Tentoonstelling, workshops en terras  
doorlopend opgesteld van 14 u. tot 18 u.

Rondleidingen in kasteel en park starten  
om 14 u., 15 u., 16 u. en 17 u.

Inschrijven rondleidingen verplicht (tot 6 sept.)  
057 45 04 71 - [cultuur@heuvelland.be](mailto:cultuur@heuvelland.be)

Heuvelland 80

Westhoek 2 en 7

## WESTOETER



© C. De Deckler



### 02. DE ZWARTEBERG: DE PARA'S VAN SINT-ELOOI

/ Begeleide wandeling (3 km)

Een B-17 bommenwerper met tien bemanningsleden stortte op 1 december 1943 neer op de Belgisch-Franse grens. De volledige bemanning kon zich redden met hun valscherms, ieder met zijn eigen val en verhaal.

Walter Tailly vertelt tijdens een korte wandeling in de omgeving van de Zwarteberg een paar verhalen van deze bemanningsleden.

#### Walter Tailly, 'WESTHOEK verbeeldt'

Wandelingen starten om 13.30 u. en 15.30 u.  
aan de parking Villa Marguerite Yourcenar, op de kruising tussen Route du Parc (D318) en de Rue du Mont Noir

Inschrijven verplicht (tot 6 sept.)  
057 34 66 94 - [www.co7.be/openmonumentendag](http://www.co7.be/openmonumentendag)



© CO,

## WIJTSCHATE



### 03. JOSEPH DUMOULIN, UIT WEST-VLAAMSE KLEI GESTAMPT

/ Rondleiding

De kleigrond, die het graf werd van veel soldaten, was belangrijk voor de wederopbouw van de streek. De voormalige frontstreek was een gedroomde plek voor jonge, ambitieuze ondernemers. Joseph Dumoulin, een boerenzoon uit Rumbekke, doorkruiste met zijn bromfiets het gekwetste gewest op zoek naar een geschikte locatie en activiteit. Joseph richtte bedrijven op in Langemark en Wijtschate. Hij koos voor de nieuwste technieken en bouwde er een steen- en buizenfabriek. In 1975 werd de fabriek gesloten.

CO, i.s.m. Jan Dumoulin en Philippe Mingels

Gapaardstraat 4, Wijtschate

Rondleidingen starten om 10.30 u., 13.30 u., 15.00 u. en 16.30 u.

Inschrijven verplicht (tot 6 sept.)

057 34 66 94 - [www.co7.be/openmonumentendag](http://www.co7.be/openmonumentendag)

De site is om veiligheidsredenen enkel toegankelijk onder begeleiding en voor personen vanaf 16 jaar. Stevig schoeisel is noodzakelijk.

 Westhoek 30 en 52

## WIJTSCHATE



© Gemeente Heuvelland



### 04. BAYERNWALD

/ Rondleiding

Deze site in Wijtschate ligt op 40 meter hoogte: strategisch interessant om de vijand in de gaten te houden. Na een verwoede strijd kwam de site in handen van de Duitsers die de plaats 'Bayernwald' doopten en het uitbouwden tot een grote, niet in te nemen vesting. Hier ontdek je het unieke verhaal van de Mijnslag vanuit het Duitse standpunt, als antwoord op de ondergravingen van Engelsen in de buurt. Bayernwald is een waarheidsgetrouwe reconstructie.

Gemeente Heuvelland

Bayernwald, Voormezelestraat 2, Wijtschate

Rondleidingen starten om het uur tussen

10 u. en 18 u. (laatste rondleiding start om 17 u.)

 Westhoek 49 en 50



© Stadsarchief Ieper

## I E P E R



### 05. IEPER WATERSTAD: OP STAP 'OP' DE IEPEERLEE

/ Individuele en begeleide wandelingen

Water was van goudwaarde voor het middeleeuwse Ieper en bepaalde de opbouw van de stad. Een gloednieuwe wandeling in de reeks Verhalen voor Onderweg loodst je langs het traject van de Ieperlee binnen én buiten de stad bij de Verdronken Weide. Of ontdek de Ieperlee ondergronds: breng je zaklamp mee, trek je laarzen aan, een unieke gelegenheid! Ga op stap met een gids of verken de tocht op eigen tempo.

**Stad Ieper i.s.m. Cultuurraad Ieper,  
Regionaal Landschap Westhoek en  
Provincie West-Vlaanderen**

Aan de Rijselpoort, nabij café Klein Rijsel, Ieper

Begeleide wandelingen starten om  
14 u., 15 u. en 16 u.

Individuele wandelingen kan je doorlopend  
starten tussen 14 u. en 17 u.

De wandelgids (3 euro) koop je ter plaatse.

 Ieperboog 64

 Westhoek 38

## I E P E R



© CWGC - Dirk Deblue



### 06. TRED IN DE VOETSPOREN VAN DE CWGC AMBACHTSLUI

/ Demonstraties

Ontdek op New Irish Farm Cemetery het verhaal achter 100 jaar militaire begraafplaatsen. Zowel jong als oud kunnen er een blik achter de schermen werpen van de restauratiewerken. Op die manier zie je welk werk wordt verzet om de begraafplaatsen te onderhouden. Leer de gezichten achter de CWGC kennen, neem zelf de beitel in de hand en treed in de voetsporen van deze ambachtslui.

**Commonwealth War Graves Commission**

New Irish Farm Cemetery, Briekestraat znr, Ieper

Doorlopend opengesteld tussen 10 u. en 18 u.

 Westhoek 26



© KBR Belgiëca – Ferrariskaart

## HOLLEBEKE



### 07. HOLLEBEKE, LANGS VERDWENEN EN BEHOUDEN ERFGOED

/ Begeleide wandeling (6 km)

Erwin Verheyde vertelt je tijdens de wandeling over het bouwkundig en landschappelijk erfgoed in Hollebeke. Na een korte inleiding over de geschiedenis van Hollebeke wandel je langs de grens met Henegouwen, de spoorwegberm, de Katteputten, het 'verwezen kanaal' ... Onderweg hebben we oog voor een verdwenen kasteel, een vernieuwd kasteel, een verbouwde melkfabriek en de terugkerende natuur (bv. de kamsalamander).

**Erwin Verheyde**

O.L.V. Geboortekerk,  
Wielewaalstraat znr, Hollebeke

Wandeling start om 14.30 u. (duur: 3 u.)

 Ieperboog 8

 Westhoek 45 en 51

## LANGEMARK



© Privécollectie 'WESTHOEK' verbeeldt



### 08. WANDELLEN IN HET ARCHITECTURALE VERLEDEN VAN LANGEMARK

/ Begeleide wandeling (3 km)

Tijdens deze wandeling gaan we op zoek naar de verborgen geschiedenis van de vele herenhuizen, Villa Maria, de verdwenen lakenhalle, de olieslagerij, de kerk en nog veel meer. Kinderen kunnen deelnemen aan een fotozoektocht bij de wandeling.

**Gemeente Langemark-Poelkapelle**  
**i.s.m. Robert Missinne**

**Achter de Sint-Paulus Bekeringskerk,**  
**Markt znr, Langemark**

Wandelingen starten om 13.30 u. en 15.30 u.

Inschrijven verplicht (tot 6 sept.)  
[toerisme@langemark-poelkapelle.be](mailto:toerisme@langemark-poelkapelle.be)

 Westhoek 27



© Natuurpunt Westland

## LANGEMARK



### 09. DE SINT-ELOOISMOTE EN HET HUGOTBOSSOLTJE HERONTDEKT

/ Begeleide wandeling (4 km)

Het natuurgebied de Sint-Elooismote, een weiland van 2,83 hectare, ligt verscholen tussen de akkers. Tijdens de zomer van 2017 werden er natuurinrichtingswerken uitgevoerd om het gebied nog aantrekkelijker te maken voor meer biodiversiteit. De oude achtvormige walgracht werd in ere hersteld. Wat was zijn functie vroeger? Wie zijn de heren van Sint-Elooi en waar was de bijhorende kapel gelegen? Is er nog sprake van een opperhof en een neerhof?

#### Natuurpunt Westland

Sint-Elooismote, Bikschotestraat 67, Langemark

Wandeling start om 14 u.



Westhoek 22

## BIKSCHOTE



© Langemark-Poelkapelle



### 10. BEEUWSAERTMOLEN

/ Rondleiding

De Beeuwsaertmolen werd in 2010 gerestaureerd. Deze unieke molen kent een rijke geschiedenis. De molen werd meerdere malen verwoest door oorlog- en natuurgeweld, maar rees telkens terug uit zijn as.

**Gemeente Langemark-Poelkapelle i.s.m. molenaars Antoon Verstraete en Eddy Jonckheere**

Beeuwsaertmolen,  
Pilkemstraat znr, Bikschote

Rondleidingen starten ieder halfuur tussen 13 u. en 18 u. (laatste rondleiding start om 17.30 u.)



Westhoek 20 en 75





© Langemark-Poelkapelle

## SINT-JULIAAN



### 11. STEENAKKERMOLEN

/ Rondleiding

De Steenakkermolen was tijdens de Eerste Wereldoorlog van strategisch belang. Deze molen werd ook wel de Dodenmolen genoemd, omwille van de geringe overlevingskansen van de verkenners in de molen. De molen heeft een veel rijkere geschiedenis, die je ontdekt in de vertelzuil.

**Gemeente Langemark-Poelkapelle i.s.m. molenaar Donald Destadsbader**

Steenakkermolen,  
Onze-Lieve-Vrouwestraat znr, Sint-Juliaan

Rondleidingen starten ieder halfuur tussen  
13 u. en 18 u. (laatste rondleiding start om 17.30 u.)

 Westhoek 58

## MESEN



© Inventaris Onroerend Erfgoed



### 12. VREDE EN VREUGDE IN MESEN

/ Rondleiding

Het Ierse vredespark en het New Zealand Memorial zijn blijvende herinneringen aan de vele soldaten, die tijdens de Eerste Wereldoorlog hun leven offerden voor onze vrijheid. Gids Elvyre vertelt je er tijdens de wandeling meer over.

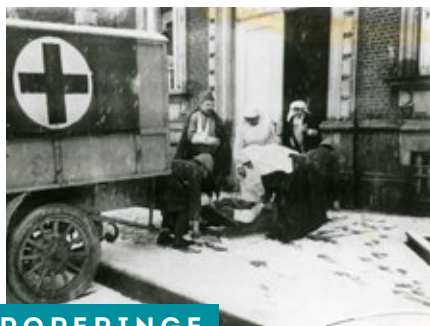
**Toerisme Mesen i.s.m. Elvyre Decheiver**

Iers Vredespark, Armentierssteenweg znr, Mesen

Rondleidingen starten om 14 u. en 16 u.

Inschrijven verplicht (tot 6 sept.)  
057 34 66 94 - [www.co7.be/openmonumentendag](http://www.co7.be/openmonumentendag)

 Westhoek 30



Elisabeth Hospitaal – Kasteel d'Hondt © Privéarchief

## POPERINGE



### 13. HEELKRACHT – BELGISCHE VERPLEEGSTERS TIJDENS WOI

/ Rondleiding en fietstocht

Poperinge brengt voor het eerst het verhaal van de Belgische verpleegsters die zich tijdens de Eerste Wereldoorlog ontfermden over burgers en soldaten. Eén van hen is gravin Maria van den Steen de Jehay, de drijvende kracht achter het Elisabeth Hospitaal. Ontdek dit verhaal tijdens één van de rondleidingen in de Gasthuiskapel of spring de fiets op in het spoor van de gids. Samen ga je op zoek naar locaties die inzoomen op het wel en wee van de verpleegsters.

#### Wereldoorlog I-cel Poperinge

Gasthuiskapel, Gasthuisstraat 1, Poperinge

Rondleidingen starten om 11 u., 14 u. en 15 u.  
Fietstocht start om 14 u. (duur: 3 u.)

 Hoppeland 44

 Westhoek 40 en 46

## POPERINGE



© Hopmuseum Poperinge



### 14. (H)OP STAP EN HOPMUSEUM

/ Individuele wandeling (10km)  
en openstelling

(H)Op Stap is een wandeling die je via deels onverharde wegen laat kennismaken met het Poperingse hoplandschap, de Poperingse hopgeschiedenis en een mysterieus café waar een hoprijk biertje of een andere verfrissing wacht. Op Open Monumentendag kan je het Hopmuseum ook gratis bezoeken of een audiorondleiding volgen.

#### Hopmuseum Poperinge

Hopmuseum, Gasthuisstraat 71, Poperinge

Je kan de wandeling starten tussen 10 u. en 15 u.  
Deze activiteit is betalend:  
kinderen betalen 4 euro, volwassenen 7,5 euro.  
In ruil krijg je een wandelkaart met de uitgestippelde route en een consumptiebonnetje.

Het museum is doorlopend opengesteld tussen 10 u. en 17.30 u. (laatste toegang om 16.30 u.)

 Hoppeland 44

 Westhoek 40 en 46



© Stad Poperinge

## POPERINGE



### 15. DE SIXTUSBOSSEN

/ Begeleide wandeling (6 km)

De Sixtusbossen, op de grens tussen Poperinge en Vleteren, herbergen meer dan alleen maar fauna en flora. Tussen al dat groen schuilen ook de restanten van een bewogen oorlogsgeschiedenis. Een gids neemt je mee op een wandeling langs het kasteel van de Lovie, een hospitaalbarak, de V1-basissen en de waterreservoirs van de beide wereldoorlogen.

#### Stad Poperinge en De Lovie

Kasteel De Lovie,  
Krombeekseweg 82, Poperinge

Wandeling start om 14.30 u.  
voor het kasteelgebouw

 Hoppeland 33

 Westhoek 66

## WOESTEN



© Privé collectie Bernard Denekiere



### 16. WOESTEN TIJDENS DE EERSTE WERELDOORLOG

/ Begeleide wandeling (6,2 km)

De ligging van Woesten, op de weg van Ieper naar Veurne, maakte van het dorp een doorgangszone van en naar het front. Soldaten trokken er voorbij, er waren kampementen en er was een spoorlijn voor de bevoorrading. Een aantal restanten in het landschap tonen dit gruwelijk verleden. Bij elke stop plaatste de Kunstacademie kunstwerken van de leerlingen.

#### Gemeente Vleteren i.s.m. Kristin Demeyere en Kunstacademie Poperinge (afdeling Woesten)

Sint-Rictrudiskerk, Woestendorp znr, Woesten

Wandeling start om 14 u.

 Hoppeland 90

 Westhoek 74 en 80



© Michael Sheil

## ZONNEBEKE



### 17. VERBORGEN GETUIGEN VAN DE EERSTE WERELDOORLOG

/ Rondrit met trein en  
begeleide fietstocht (25 km)

Vanaf 1916 beginnen de Duitsers op de heuvelrug ten oosten van Ieper met de aanleg van de versterkingen. Wanneer de Britten in de zomer van 1917 besluiten het front te doorbreken, vertrouwen ze op zware artillerie om de versterkte linies uit te schakelen. Maar die mist precisie en kracht, de betonbunkers blijven overeind. Tot vandaag zijn deze bunkers stille getuigen in het landschap. Enkele van deze bunkers zijn op Open Monumentendag uitzonderlijk open. Een treintje brengt je naar de locaties, waar een traditionele gids en een juniorgids je op sleeptouw nemen. Je kan die dag ook een fietstocht doen.

#### Memorial Museum Passchendaele 1917

Rondritten starten om 10.30 u., 13.30 u. en  
15.30 u. (duur: 1.30 u.)

Fietstocht start om 14.30 u.  
aan busparking Memorial Museum  
Passchendaele 1917, Bertin Pilsstraat, Zonnebeke

Inschrijven verplicht (tot 6 sept.)  
info@passchendaele.be



## PASSENDALE



© De Oude Kaasmakerij



### 18. BEWONDER DE WERELD VAN HET KAASMAKEN

/ Openstelling

De gidsen van de Oude Kaasmakerij vertellen je meer over het reilen en zeilen van het kaasmaken, de site en de historie. In de loop van de dag worden ook demonstraties kaasmaken gegeven.

#### De Oude Kaasmakerij

's Graventafelstraat 48a, Passendale

Doorlopend opengesteld tussen 10 u. en 18 u.



2018  
EUROPEES JAAR  
VAN HET CULTUREEL  
ERFGOED  
#EuropeesJaarCultureelErfgoed

## 2018 EUROPEES JAAR VAN HET CULTUREEL ERFGOED

2018 werd uitgeroepen tot het Europees Jaar van het Cultureel Erfgoed, de Europese dimensie van ons erfgoed wordt in de kijker gezet.

Tijdens het weekend van **15 en 16 september** zijn het Open Monumentendagen in Frankrijk (Journées de Patrimoine).

Ga zeker eens op ontdekking aan de andere kant van de grens!

## 19. MET DRUIVEN EN HOP OVER DE GRENS 9 & 15 SEPTEMBER

De gemeenten Bailleul (FR), Heuvelland en Sint-Jans-Cappel (FR) werken aan een grensoverschrijdende gemeenschap "Vlaamsch Attitude". Samen met Poperinge organiseren ze een grensoverschrijdende activiteit rond bier en wijn.

**Op zondag 9 september en zaterdag 15 september kan je voor een bezoek en degustaties tussen 15 u. en 18 u. terecht op volgende locaties:**

- **Wijnbouwer Entre-Deux-Monts, Rodebergstraat 69A, Heuvelland**
- **Hopboerderij La Ferme Beck, Eeckelstraete, Bailleul (FR)**
- **Hopboerderij Bellaert, Route de la Belle Croix, Bailleul (FR)**

De hop- en wijnboeren geven er uitleg over het reilen en zeilen op hun boerderij. Degustaties zijn betalend.

Op 9 september kan je het Hopmuseum in Poperinge ook gratis bezoeken.

## BAILLEUL (FR), HEUVELLAND, POPERINGE



© Entre-deux-Monts



## BAILLEUL (FR)

### 20. BAILLEUL (FR) 15 EN 16 SEPTEMBER

#### / BEKLIMMING BELFORT

Het belfort van Bailleul is erkend als UNESCO Werelderfgoed. De 62 meter hoge toren én symbool van de stad, werd na de Eerste Wereldoorlog heropgebouwd. Samen met het stadhuis is het belfort een beeldbepalend monument in het centrum van Bailleul.

**Start rondleidingen bij  
Office de Tourisme (tegenover belfort),  
Place Charles de Gaulle 3, Bailleul**

**Rondleidingen op  
zaterdag 15/9 om 14.30 u., 15.45 u., 17 u. en 18 u.  
zondag 16/9 om 10 u., 11 u., 14 u., 15.15 u.,  
16.15 u. en 17.30 u.**

**Inschrijven verplicht: +33 3 28 49 23 79**



#### / GERECHTSHOF

Dit 18e eeuwse gerechtshof is één van de enige gebouwen in Bailleul die gespaard bleef tijdens de Eerste Wereldoorlog. Je ontdekt er de gevangencellen uit de 15e eeuw en verhalen van personen die er opgesloten waren.

**Présidial, Place Plichon znr, Bailleul**

**Rondleidingen starten op  
zaterdag 15/9 en zondag 16/9 om 15 u.**





© Ville de Bailleul

## / MUSÉE BENOÎT DE PUYDT

In het voormalige huis van verzamelaar Benoît De Puydt loopt de tentoonstelling "Van Delft tot Desvres". Het toont tegels en ander aardewerk (16e – 19e eeuw) uit belangrijke productieplaatsen in Nederland, België en Noord-Frankrijk.

**Rue du Musée De Puydt 24, Bailleul**

**Doorlopend opengesteld op**  
**zaterdag 15/9 tussen 14 u. en 18 u.**  
**zondag 16/9 tussen 11 u. en 18 u.**

**Rondleidingen in het Nederlands op**  
**zondag 16/9 om 15 u. en 16.30 u.**



© Ecole dentellière

## / KANTKLOSSCHOOL

**Ecole dentellière, Rue de Collège 6, Bailleul**

**Doorlopend opengesteld op**  
**zaterdag 15/9 tussen 14.30 u. en 18.30 u.**  
**zondag 16/9 tussen 10 u. en 12 u. en tussen**  
**14.30 u. en 18.30 u.**

## / BOULE FLAMANDE

Gezinnen of vrienden, jong en oud, kunnen voor een initiatie of spelletje bollen afzakken naar de bolclub van Bailleul.

**Club de la Boule flamande,**  
**Rue Saint-Jacques 13, Bailleul**

**Doorlopend opengesteld op**  
**zaterdag 15/9 tussen 14 u. en 18 u.**  
**zondag 16/9 tussen 10 u. en 18 u.**

## / AMBACHTENDORP

**Place Liénart, Bailleul**

**Doorlopend opengesteld op**  
**zondag 16/9 tussen 10 u. en 18 u.**

## UITZONDERLIJK OPEN



© Beeuwaert Construct



## REGIONAAL ERFGOEDDEPOT POTYZE

/ Rondleiding

Neem een kijkje in het regionale erfgoeddepot dat uitzonderlijk wordt opengesteld! Het depot werd gebouwd in samenwerking met de Provincie West-Vlaanderen. Het wordt voor de helft gebruikt voor de collecties van Stad Ieper en de andere helft is bestemd voor collecties uit de regio. Ga mee met de depotbeheerder en ontdek hoe men er de diverse collectiestukken in goede omstandigheden bewaart.

CO<sub>7</sub>

Regionaal Erfgoeddepot Potyze,  
Zonnebeekseweg 363, Ieper



© CO<sub>7</sub>

Rondleidingen starten om 14 u., 15.30 u.  
en 17 u. (duur: 1 u.)

Inschrijven verplicht (tot 6 sept.)  
Max. 4 personen per inschrijving  
057 34 66 94 - [www.co7.be/openmonumentendag](http://www.co7.be/openmonumentendag)



**ERFGOEDDAG**



© CO - Het atelier met oude drukpersen van Raymond Six in Nieuwkerke

Op **zondag 28 april 2019** trekt Erfgoeddag volop de ambachtelijke kaart met het thema 'Hoe maakt u het?'.

Centraal staan - onder meer - oude beroepen en de manier waarop ambachtslieden, dansers, circusartiesten, vertellers en andere vakmensen blijvend aandacht hebben voor roerend en immaterieel erfgoed, en hoe ze het koesteren en doorgeven.

Meer info op [www.erfgoeddag.be](http://www.erfgoeddag.be)

## **ERFGOEDDAG 2019**



# ONROEREND ERFGOEDDIENST CO<sub>7</sub>

CO<sub>7</sub> is het samenwerkingsverband voor cultuur en erfgoed tussen zeven gemeenten in de Zuidelijke Westhoek: Heuvelland, Ieper, Langemark-Poelkapelle, Mesen, Poperinge, Vleteren en Zonnebeke.

De Onroerend Erfgoeddienst CO<sub>7</sub> werkt rond archeologisch, bouwkundig en landschappelijk erfgoed, in samenwerking met het Regionaal Landschap Westhoek.

**Heb je een vraag over onroerend erfgoed?  
We helpen je graag verder!**

[www.co7.be](http://www.co7.be)  
057 34 66 94  
[info@co7.be](mailto:info@co7.be)

# OPEN MONUMENTENDAG IN DE CO<sub>2</sub>-REGIO



Kasteel De Warande, Kemmel



De Zwarteberg, Westouter



Steen- en buizenbakkerij Dumoulin, Wijtschate



Bayernwald, Wijtschate



Wandeling "Ieper waterstad: op stap 'op' de Ieperlee"



New Irish Farm Cemetery, Ieper



Wandeling "Hollebeke, langs verdwenen en behouden erfgoed"



Wandeling "Het architecturale verleden van Langemark"



Sint-Elooismote, Langemark



Beeuwsaertmolen, Bikschote



Steenakermolen, Sint-Juliaan



New Zealand Memorial en Iers Vredespark, Mesen



Tentoonstelling en fietstocht "Heelkracht", Poperinge



Wandeling "(H)Op Stap", Poperinge



Sint-Sixtusbossen, Poperinge



Wandeling "Woesten tijdens de Eerste Wereldoorlog"



Rondrit en fietstocht "Verborgen getuigen van de Eerste Wereldoorlog", Zonnebeke



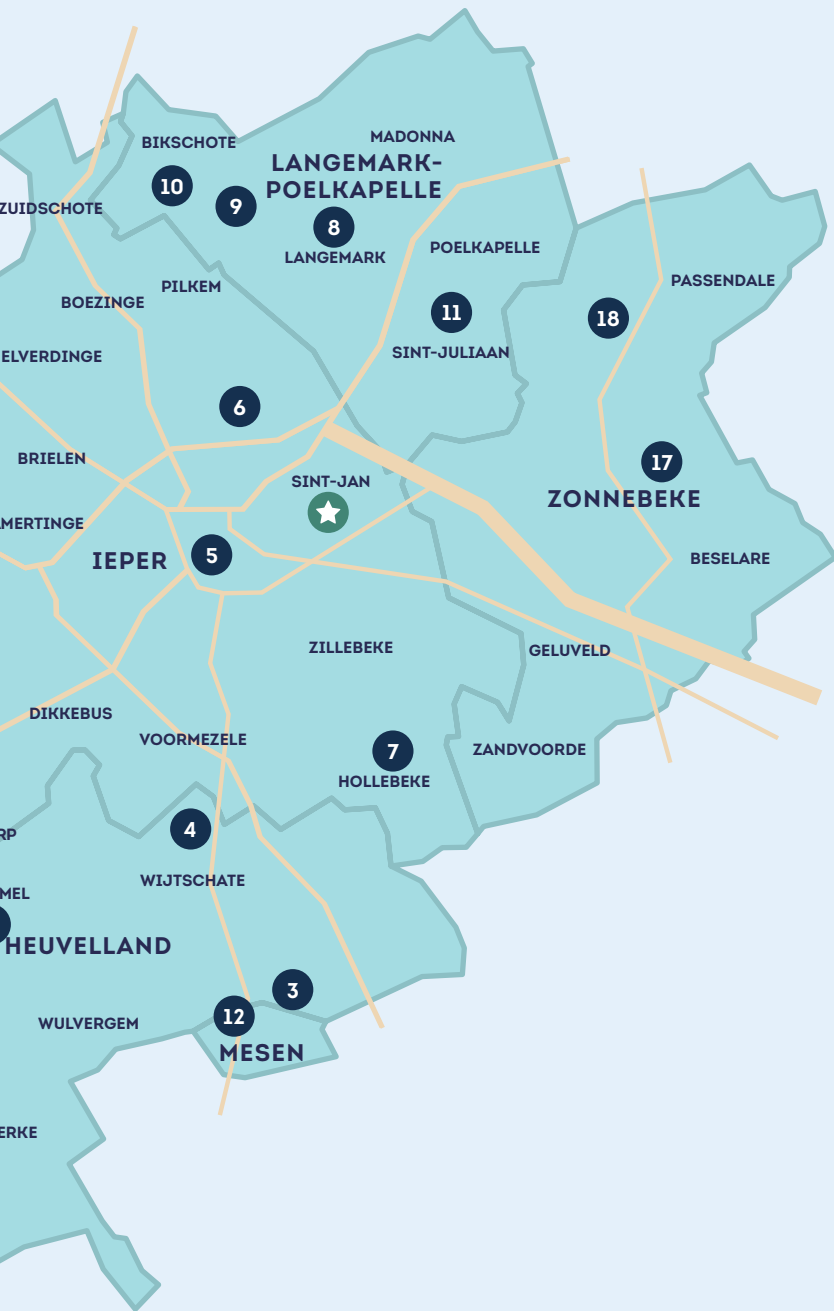
De Oude Kaasmakerij, Passendale

19 "Met druiven en hop over de grens", Bailleul (FR), Heuvelland, Poperinge 9 en 15 sept.

20 Journées du Patrimoine, Bailleul (FR) 15 en 16 sept.

★ Regionaal Erfgoeddepot Potyze, Ieper





# ONTDEK HET VOLLEDIGE PROGRAMMA

in Vlaanderen op de website van Open Monumentendag  
[www.openmonumentendag.be](http://www.openmonumentendag.be)

in de Zuidelijke Westhoek op de website van CO<sub>7</sub>  
[www.co7.be/openmonumentendag](http://www.co7.be/openmonumentendag)

Campagnebeeld: Herita

Eindredactie: Onroerend Erfgoeddienst CO<sub>7</sub>

Vormgeving: Newdays.be

Druk: Drukkerij Lowyck (Oostende)

V.U.: Jef Verschoore, voorzitter CO<sub>7</sub>, Grote Markt 1, 8970 Poperinge

