

# ERF!

Zondag 26 april 2015

Heuveland / Ieper / Langemark-Poelkapelle / Mesen / Poperinge / Vleteren / Zonnebeke



CO7

ERFGOEDCEL

ERFGOEDDAG

## NIEUWERKE (HEUVELLAND)

Demonstratie

### GEDEELDE INDRUK

Raymond Six

In een kleine drukkerij van eertijds wordt gedemonstreerd hoe houten en loden letters één voor één gezet werden tot een complete tekst, met hier en daar illustraties in verwerkt. Een groot deel van het materiaal is bijeengebracht door schenkingen. Maak kennis met vier verschillende oude drukpersen, waarvan de oudste dateert uit 1830. Kinderen kunnen stempels en stempeldoosjes ontdekken.

**Locatie** Dranouterstraat 34, 8950 Nieuwerkerke  
**Tijdstip** Demonstraties om 10u30, 13u30, 14u30, 15u30, 16u30 en 17u30



Oude handdrukkers van omstreeks 1830

## OOSTVLETEREN

Tentoonstelling | meet & greet

### HERINNERINGEN VOOR DE TOEKOMST

Archiefdienst Vleteren i.s.m. Erfgoedcel CO7, MUS-E en FARO

De kinderen van het 5<sup>de</sup> en 6<sup>de</sup> leerjaar van Klavertje 3 tonen je hoe zij met kunstenaars Joke Neyrinck/jook een erfgoedartistiek project uitwerkten. Gebaseerd op kermisaffiches uit het verleden maakten de kinderen 'hun eigen kermis'. Ze brengen verleden en heden samen, aangevuld met getekende animatiefilmpjes. Bovendien maakten de kinderen kennis met oude kaarten van Vleteren, het wapenschild, oude disboeken, de molen en het verhaal van een Duitse verpleegster. In kleine teken-schrijftjes houden de kinderen hun eigen ervaringen bij.

Van 10u30 tot 12u is er een *meet & greet* met de burgemeester die ook notaris is. Als notaris is hij 'gespecialiseerd in erfenissen'.

**Locatie** OC De Scure, Veurnestraat 4, 8640 Oostvleteren  
**Tijdstip** 10u-18u  
**Meet & greet met notaris** om 10u30



De kinderen van het 5<sup>de</sup> en 6<sup>de</sup> leerjaar van Klavertje 3 brengen een bezoek aan het gemeentearchief.

Workshop

### EEN DOOS VOL HERINNERINGEN

Archiefdienst Vleteren i.s.m. Cultuurraad Vleteren

Vertelster Ingeborg opent de archiefdoos en verklaart de geheimen achter de foto's en voorwerpen die ze erfde van haar grootouders, grootantes, ... Daarna mogen kinderen hun eigen herinneringsdoos maken, waarin ze voortaan hun kostbare voorwerpen kunnen bijhouden. Zo kunnen ze deze goed bewaren en er later zelf aan de volgende generatie over vertellen.

**Locatie** OC De Scure, Veurnestraat 4, 8640 Oostvleteren  
**Tijdstip** Start om 14u  
**Duur** 2 uur



## ZONNEBEKE

Tijdens het jaarlijkse Museumweekend van 24 tot 26 april n.a.v. Anzac Day kan je op het kasteeldomein terecht voor heel wat uiteenlopende activiteiten: zie [www.passchendaele.be](http://www.passchendaele.be).

Tentoonstelling | rondleiding

### DECODING THE FRONT

Memorial Museum Passchendaele 1917

Ontdek tijdens de rondleiding in de tentoonstelling 'Decoding the front' alles wat met communicatie te maken heeft tijdens de Eerste Wereldoorlog en wat wij daarvan overgeërfd hebben. De tentoonstelling toont onder andere brieven van soldaten en gaat dieper in op de inzet van duiven en honden en de rol van radio en telegrafie aan het front.

**Locatie** Villa Zonnedaal in het kasteelpark van Zonnebeke, Berten Pilstraat 5A, 8980 Zonnebeke  
**Tijdstip** Rondleiding om 13u30, 14u30, 15u30, 16u30 en 17u30



Collectie Koninklijk Legermuseum Brussel

Wandeling met gids

### NAAR POLYGON WOOD, TYNE COT CEMETERY OF DE CANADIAN REMEMBRANCE TRAIL

Memorial Museum Passchendaele 1917

Na de opening van de nieuwe fietsroute 'The Legacy' in 2014, openen in 2015 vier nieuwe wandellussen. Op Erfgoeddag kan je er drie ontdekken. Twee wandellussen starten in het kasteeldomein van Zonnebeke. Eén lus gaat naar Tyne Cot Cemetery en de andere naar Polygon Wood. De derde en vierde wandellussen zijn een wandeling rond Geluveld (deze opent pas in het najaar) en de Canadian Remembrance Trail nabij Passendale. Langs deze grotendeels nieuw aangelegde wandelpaden zijn tientallen infopanelen opgesteld met de overgeërfde verhalen uit '14-'18 op basis van egodocumenten. Een gids neemt je mee op pad en vertelt je de verhalen van deze symbolische plaatsen.

**Locatie** Start aan de trapen van het MMP 1917 in het kasteelpark van Zonnebeke, Berten Pilstraat 5A, 8980 Zonnebeke  
**Tijdstip** 13u30 (Polygon Wood), 14u30 (Tyne Cot Cemetery) en 15u30 (Canadian Remembrance Trail - met bus vanuit Zonnebeke)



© Westtoer

Evocatie

### LIVING HISTORY

Memorial Museum Passchendaele 1917 i.s.m. Salient Remembrance Detachment

Zonnebeke en al haar deelgemeenten, waaronder de bekende deelgemeente Passendale, leeft nog steeds met de erfenis van de Eerste Wereldoorlog. In het kasteeldomein van Zonnebeke wordt dagelijks omgegaan met die erfenis. Op Erfgoeddag nemen meer dan 200 internationale historische figuranten deel aan het re-enactment evenement 'Living History' met als focus de communicatie tijdens de Eerste Wereldoorlog.

**Locatie** Passchendaele Memorial Park, Berten Pilstraat 5A, 8980 Zonnebeke  
**Tijdstip** 10u-17u



© Willy Roets

## DINSDAG 28 APRIL

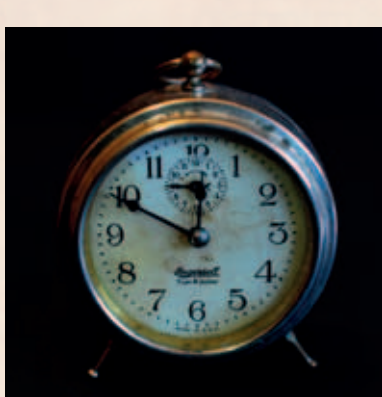
Voordracht

### SCHENKEN VAN JE ERFGOED?

VormingPlus i.s.m. Erfgoedcel CO7

Heel wat mensen zijn jaren gepassioneerd bezig met collectioneren. Hun verzameling willen ze absoluut bewaren en doorgeven, hetzij om andere mensen en gebeurtenissen te herinneren en hetzij om zelf herinnerd te worden. Maar op een dag kan dit niet meer en wat dan? Daarom is het nuttig om vooraf een goed testament op te maken, zodat jouw nalatenschap vrij van successierechten kan worden nagelaten of om een schenking te doen tijdens het leven. Heb je vragen over de toekomst van je collectie? Kan je niet langer alles zelf bewaren, maar wil je ook niet dat je stukken zomaar verdwijnen? Dan kom je tijdens deze infosessie te weten waar je terecht kan en waarom het de moeite kan lonen om stukken uit je collectie te schenken of in bewaring te geven.

**Locatie** Onthaalcentrum De Kazematten, Bollingstraat 1, 8900 Ieper  
**Tijdstip** Dinsdag 28 april van 19u30 tot 21u45  
**Dirk Vercoutter** (fiscalist en financieel expert) met korte praktijkgetuigenis van Jan Dewilde (conservator Stedelijke Musea Ieper) Gratis, wel vooraf inschrijven tot en met 21 april op [www.vormingplusow.be](http://www.vormingplusow.be) of T 058-31 14 94



Vrijdag 1 mei

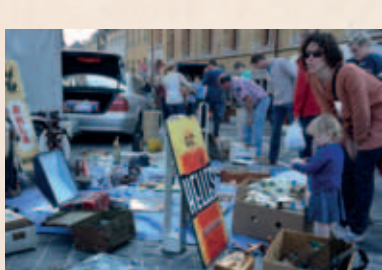
Expertentours

### SCHATTEN OP ZOLDER

Toerisme Poperinge

Heb jij nog een schat op zolder? Expertentours staan tijdens de 20<sup>ste</sup> Rommel- en antiekmarkt Poperinge ter beschikking om er een meer informeel over te geven. Ignace Van der Beyt, een professioneel meentiquair uit Kortrijk en zijn assistent brengen hun loep mee om jouw, mogelijk kostbare, vaas of schilderij aan een deskundig onderzoek te onderwerpen. In de mate van de mogelijkheden geven ze een objectieve, benaderende waarde aan de voorwerpen.

**Locatie** Stadhuis Poperinge, Grote Markt 1, 8970 Poperinge  
**Tijdstip** Vrijdag 1 mei, 10u-12u en 14u-17u  
**Voor 2 euro** kan je 3 voorwerpen laten onderzoeken.



Rommel- en antiekmarkt Poperinge © Toerisme Poperinge

## ERFGOEDDAG IN WESTHOEK-ZUID

[www.erfgoedcelco7.be](http://www.erfgoedcelco7.be) – erfgoedcel@co7.be – T 057 23 93 12

De organisaties worden ondersteund door de betrokken gemeenten en Erfgoedcel CO7.

## VOLLEDIGE PROGRAMMA IN VLAANDEREN EN BRUSSEL

Erfgoeddag is een organisatie van FARO, Vlaams steunpunt voor cultureel erfgoed vzw, in samenwerking met de erfgoedgemeenschappen in Vlaanderen en Brussel. Partners van Erfgoeddag 2015: één, Radio 2, Cobra.be, Combell, BILL, De Lijn, NMBS, Gezinsbond, UiT in Vlaanderen, 1700, met de steun van de Vlaamse overheid.

Gratis erfgoeddagblad te vinden bij Erfgoedcel CO7, de openbare bibliotheken, de toeristische kantoren en de gemeentelijke cultuurdiensten.

[www.erfgoeddag.be](http://www.erfgoeddag.be)

## COLOFON

**Eindredactie:** Erfgoedcel CO7  
**Campagnebeeld:** Ronny & Johnny  
**Afbeelding cover:** Testament van Marie-Joanna Vanacker, 1852, Stadsarchief Ieper  
**Vormgeving:** Design Sense (Ieper)  
**Druk:** (Druksterij Lowyck (Oostende)  
**V.U.:** Wieland De Meyer, voorzitter CO7, p/a Grote Markt 1, 8970 Poperinge

CO7 ERFGOEDCEL

ERFGOEDDAG

Vlaanderen  
verbeeldt werkt



# ERFGOEDDAG

- toegankelijk voor rolstoelgebruikers
- gedeeltelijk toegankelijk voor rolstoelgebruikers
- niet toegankelijk voor rolstoelgebruikers
- activiteit voor gezinnen met kinderen tot en met 12 jaar



Brouwer Felix Rommens en zijn vrouw uit de Gasthuisstraat 50 in Poperinge op 16 december 1917  
Collectie Koninklijk Legermuseum Brussel



Romeinse jachtbeker gevonden in de Zwiinlandstraat in Poperinge  
© Archeo,



Chambrettes in 't Pensionaat



Een deel van de erfenis die in de straten van Abele te zien zal zijn.



Bromfietsstreffen in Voormezele, vermoedelijk in 1958.  
Privécollectie, 'WESTHOEK verbeeldt'



Naaktoffertje dat Achiel Odent maakte tijdens zijn internering in Harderwijk tijdens WO1.



© AstroLAB IRIS



Nieuwjaarsbrief van Germaine Vanwildemersch uit Poelkapelle, 1 januari 1931  
Privécollectie, 'WESTHOEK verbeeldt'



Een Duits soldaat maakte deze houtbewerking tijdens de Eerste Wereldoorlog van het toenmalige kasteel van Langemark.  
Privécollectie, 'WESTHOEK verbeeldt'



Tekening van het kasteel van Kemmel van Auguste Böhm, vermoedelijk ca. 1850 (kopie)  
Collectie Hotel-Museum Arthur Merghelynck

Allemaal zijn we erfgenamen van onschatbare rijkdommen die anderen voor ons hebben nagelaten. En het mooiste is niet dat er dagelijks erfgoed bijkomt, maar wel dat de waarde van die erfenis alleen maar groter wordt als je ze deelt met anderen. Stippel je eigen parcours uit en maak Erfgoeddag mee! Alle activiteiten zijn gratis.

## POPERINGE

**Tentoonstelling | demonstratie**

### **BOTER BIJ DE VIS – VOEDING EN LANDBOUW TIJDENS WO I**

Hopmuseum Poperinge i.s.m. Centrum voor Agrarische Geschiedenis, Stadsarchief Poperinge, WO I-cel Poperinge en 'POPERINGE verbeeldt'

Wat schaft de pot? Bijna het hele gezinsbudget werd tijdens de oorlog gespendeerd aan voedsel. De problematische voedselsituatie en de creativiteit van het volk staan centraal in de tentoonstelling. Er wordt ingezoomd op de unieke situatie in Poperinge en de impact op de hopteelt en het bierbrouwen.

Kom proeven van de oorlogskeuken van de gezusters Decorte die tijdens de Eerste Wereldoorlog naar Frankrijk vluchtten waar zij een receptenboekje bijhielden dat geschonken werd aan het stadsarchief van Poperinge.

**Locatie** Hopmuseum, Gasthuisstraat 71, 8970 Poperinge  
**Tijdstip** 10u-18u  
Kookdemonstraties om 10u30, 14u30 en 16u

**Tentoonstelling**

### **POPERINGE ONDERSTEBOVEN**

Archeo, i.s.m. Stadsarchief Poperinge en Cultuurdienst Poperinge

De vroegere Poperingenaar richt reeds vanaf de 1Jzertijd een erf in om zich in de streek te vestigen. De voorbije jaren werden archeologische resten uit verschillende periodes opgegraven in en rond de stad. De tentoonstelling toont aan de hand van nieuwe vondsten hoe de vroegere inwoners geleefd hebben en wat we van hen geërfd hebben.

**Locatie** Stadhuis Poperinge, Grote Markt 1, 8970 Poperinge  
**Tijdstip** 10u-18u

## ABELE (POPERINGE)

**Tentoonstelling**

### **GOED GESLAPEN?**

't Pensionaat

Vzw 't Pensionaat kreeg enkele jaren geleden via erfpacht van de zusters van Nieuwkerke de chambrettes van de meisjesschool. Ontdek tijdens Erfgoeddag of er wel goed geslapen werd in dergelijke slaapruintes. Filmpjes van Sven Verhaeghe geven de sfeer van toen weer. Er is ook in primeur een origineel filmpje met de pensionaires in de chambrettes te zien.

**Locatie** 't Pensionaat, Abeleplein 8A, 8978 Abele  
**Tijdstip** 10u-18u

## HOLLEBEKE (IEPER)

**Tentoonstelling**

### **HET DORP ZOALS HET VROEGER WAS**

De Wegwijzer i.s.m. Heemkring Selebeke en 'IEPER verbeeldt'

Alle oude foto's en verhalen worden uit de kast gehaald en van Hollebeke wordt één grote openlucht tentoonstelling gemaakt. Borden in de straten en foto's aan de ramen tonen hoe het dorp er vroeger uitzag: de kerk en het kasteel vóór de Eerste Wereldoorlog, mensen in de kledij van toen, de school, de winkels, de café's, ... Een hele erfenis voor de huidige en latere bewoners van Hollebeke.

**Locatie** In de straten van het dorp  
**Tijdstip** Van zondag 19 april tot en met zondag 3 mei

**Zoektocht**

### **ZOEKTOCHT DOOR DE DORPEN VAN WEELEER**

De Wegwijzer i.s.m. Heemkring Selebeke, Davidsfonds De Beke en 'IEPER verbeeldt'

Bewonder de foto's en geniet van de verhalen uit Hollebeke en omgeving die we geërfd hebben van vroegere bewoners. Volg het uitgeschreven parcours en beantwoord hier en daar een vraag. Je kan 5 km wandelen of fietsen in Hollebeke of 20 km fietsen of autorijden in Hollebeke, Zillebeke en Voormezele. Je kan een mooie prijs verdienen. Wie zich inleeft door oude kledij boven te halen of een vervoermiddel van vroeger te gebruiken, wordt beloond met extra punten.

**Locatie** Start in het ontmoetingscentrum, Neerwaastenstraat 10 A, 8902 Hollebeke  
**Tijdstip** Vrije start tussen 13u30 en 15u  
Deelnemingsformulieren moeten binnen zijn om 17u30.

**Inzamelmoment**

### **HAAL JE SCHATTEN VAN DE ZOLDER**

De Wegwijzer i.s.m. 'IEPER verbeeldt'

Een foto van grootvader op school in Hollebeke? Het dagboek van tante Louise toen ze op het kasteel werkte? Gereedschap van nonkel-klompenmaker uit 1920? Laat dat niet verstoffen op je zolder, maar breng het naar onze toonzaal. Foto's worden ingescand, voorwerpen gefotografeerd en verhalen genoteerd. Allemaal om te bewaren voor het nageslacht: jouw erfenis voor de Hollebekenaren van de toekomst.

**Locatie** Ontmoetingscentrum, Neerwaastenstraat 10 A, 8902 Hollebeke  
**Tijdstip** 10u-18u

## ZILLEBEKE (IEPER)

**Tentoonstelling**

### **STERRENKUNDE: EEN EEUWENOUDE WETENSCHAP**

AstroLAB IRIS

Mensen zijn al zo lang we ons kunnen herinneren geïnteresseerd in de sterrenhemel. We hebben dan ook veel kennis geërfd van astronomen uit alle tijdperken. Tijdens Erfgoeddag leer je op AstroLAB IRIS alles over de belangrijkste mensen en mijlpalen uit de astronomie. Ook kinderen komen op een leuke, speelse manier meer te weten over oude telescopen en vroege astronauten!

**Locatie** AstroLAB IRIS, Verbrandemolenstraat 5, 8902 Zillebeke  
**Tijdstip** 14u-18u

## LANGEMARK

**Tentoonstelling**

### **ERFGOED = RIJKDOM**

Dienst Vrije Tijd van de gemeente Langemark-Poelkapelle en 'LANGEMARK-POELKAPELLE verbeeldt' i.s.m. Kom Op Tegen Kanker-comité en Lokale Raad Economie Langemark-Poelkapelle

In het 'erfeniskabinet' van 'LANGEMARK-POELKAPELLE verbeeldt' vind je allerlei schatten terug die mensen uit de gemeente erfdien. Aan de receptenboekjes, originele kaarten van grootvader uit de Eerste Wereldoorlog, unieke documenten van de vroegere kasteelheer, trouwboekjes, ... hangt niet zozeer een grote materiële waarde. Stuk voor stuk zijn ze emotioneel en/of historisch van onschatbaar belang.

**Locatie** OC Den Tap, Klerkenstraat 37, 8920 Langemark-Poelkapelle  
**Tijdstip** 7u30-18u  
's Voormiddags kan je komen ontbijten/brunchen ten voordele van Kom Op Tegen Kanker.

**Expertenbeurs**

### **ERF JE RIJK!**

Dienst Vrije Tijd van de gemeente Langemark-Poelkapelle en 'LANGEMARK-POELKAPELLE verbeeldt' i.s.m. Kom Op Tegen Kanker-comité en Lokale Raad Economie Langemark-Poelkapelle

Iedereen heeft, al dan niet op zolder, een erfstuk waarvan men denkt dat het om een schat gaat. Is dit erfstuk wel degelijk een 'schat'? Zit de rijkdom in de emotionele en/of de historische waarde, of heeft het voorwerp misschien ook een materiële/financiële waarde? Kom het te weten op de expertenbeurs. Drie kenners van kunst- en oorlogsmemorabilia zoeken het voor je uit.

**Locatie** OC Den Tap, Klerkenstraat 37, 8920 Langemark-Poelkapelle  
**Tijdstip** 14u30-17u30

## KEMMEL (HEUVELLAND)

**Wandeling met gids**

### **DE KASTELEN VAN KEMMEL**

Gemeente Heuveland i.s.m. Provincie West-Vlaanderen en Regionaal Landschap West-Vlaamse Heuvels

Ontdek het nieuwe *Verhaal voor Onderweg! Verhalen voor Onderweg* is een reeks boekjes over het erfgoedverleden van de Westhoek. Dit nieuwe verhaal vertelt over de kastelen van Kemmel, hun heren en hun relatie tot het dorp. Wat is de erfsten van het feudale systeem, de godsdienstoorlogen, de Franse revolutie en de Eerste Wereldoorlog? Ontdek de wandeling langsheen de sporen van dit verleden en ontmoet onderweg enkele markante personages.

**Locatie** Dries, bij de kiosk, 8950 Kemmel  
**Tijdstip** 14u-16u20  
**Duurtijd** 2u20  
**Inschrijving verplicht**  
T 057 45 04 71,  
E sabine.ghelein@heuvelland.be  
De wandeling kan na Erfgoeddag nog gemaakt worden aan de hand van het boekje (zonder gids).